



# POCKET CATALOGUE 2019

TASCHENKATALOG - CATALOGUE DE POCHE

## HYDRAULIC QUICK RELEASE COUPLINGS

Hydraulik Steck-Kupplungen

Coupleurs Rapides Hydrauliques











## HYDRAULIC QUICK RELEASE COUPLINGS

Hydraulik Steck-Kupplungen  
Coupleurs Rapides Hydrauliques





Series	Color Code		page
<b>CTR</b>		<b>LOCK NUTS</b>	40
<b>GGL/GGN</b>		<b>SWIVEL JOINTS</b>	39
<b>KFX1</b>		<b>HANDGRIP</b>	38
<b>PAO1/PAOC</b>		<b>ISO A/STEEL/FREE FLOW</b>	18
<b>PAV1</b>		<b>ISO A/STEEL</b>	17
<b>PAVX</b>		<b>ISO A/STAINLESS STEEL</b>	18
<b>PBOX</b>		<b>ISO B/STAINLESS/FREE FLOW</b>	17
<b>PBV1</b>		<b>ISO B/STEEL</b>	15
<b>PBV1 BOP</b>		<b>ISO B/BOP</b>	15
<b>PBVM</b>		<b>ISO B/BRASS</b>	16
<b>PBVX</b>		<b>ISO B/STAINLESS STEEL</b>	16
<b>PCJ5</b>		<b>1000 BAR/115 SERIES</b>	35
<b>PCJ6</b>		<b>1500 BAR/116 SERIES</b>	35
<b>PDS1</b>		<b>STANDARD/BALL</b>	19
<b>PDV1</b>		<b>STANDARD/POPPET</b>	19
<b>PFT</b>		<b>BRAKE VALVE /ISO 5676</b>	37
<b>PGR/PGV/PSS/PSV/PNZ</b>		<b>SPECIAL EXECUTIONS</b>	20
<b>PKK1</b>		<b>ISO A/DECOMPRESSION</b>	26
<b>PKK3</b>		<b>PUSH PULL/DECOMPRESSION</b>	26
<b>PLK4</b>		<b>ISO 16028/DECOMPRESSION</b>	8
<b>PLS1</b>		<b>FLAT FACE/71 SERIES/STEEL</b>	8
<b>PLSX</b>		<b>FLAT FACE/71 SERIES/STAINLESS</b>	9
<b>PLT1</b>		<b>ISO 16028/STANDARD</b>	5
<b>PLT4</b>		<b>ISO 16028/350 BAR</b>	6
<b>PLT5</b>		<b>ISO 16028/HIGH RESISTANCE</b>	6
<b>PLT6</b>		<b>ISO 16028/700 BAR</b>	7
<b>PLT7</b>		<b>700 BAR/HP</b>	7
<b>PLTX</b>		<b>ISO 16028/STAINLESS STEEL</b>	5
<b>PNO1</b>		<b>H SERIES/STEEL/FREE FLOW</b>	23
<b>PNOX</b>		<b>H SERIES/STAINLESS/FREE FLOW</b>	23
<b>PNV1</b>		<b>H SERIES/STEEL/POPPET</b>	22
<b>PNVX</b>		<b>H SERIES/STAINLESS/POPPET</b>	22
<b>PPK3</b>		<b>PUSH PULL/RIGID</b>	27
<b>PPK4</b>		<b>PUSH PULL/RIGID/DECOMPRESSION</b>	27
<b>PPS1</b>		<b>PUSH PULL/BALL</b>	24
<b>PPV1</b>		<b>PUSH PULL/POPPET</b>	24


**COLOR CODE AVAILABLE**

## INDEX

Series	Color Code		page
PPV3		PUSH PULL/STANDARD	25
PPVX		PUSH PULL/STAINLESS	25
PRH3		SCREW/TRAILERS	14
PST4		FLAT FACE/VEP/STEEL	12
PST4 BOP		FLAT FACE/VEP/BOP	14
PST4 CS		FLAT FACE/VEP/PIN LOCK	13
PSTF		FLAT FACE/VEP/FLANGED	13
PTK1		TEMA/DECOMPRESSION	21
PTO1		TEMA/STEEL/FREE FLOW	21
PTV1		TEMA/STEEL/POPPET	20
PVE1		SCREW/TRUCKS	30
PVM		ISO 14540/700 bar	33
PVM4		ISO 14540/700 bar	34
PVR1		SCREW/RoFLEX	31
PVS		ISO 14540/700 bar/BALL	33
PVSX/PVMX		ISO 14540/700 bar/STAINLESS	34
PVT4		FLAT FACE/SCREW/STEEL	9
PVT4 BOP		FLAT FACE/SCREW/BOP	11
PVT4 CS		FLAT FACE/SCREW/PIN LOCK	10
PVTF		FLAT FACE/SCREW/FLANGED	10
PVTX		FLAT FACE/SCREW/STAINLESS	11
PVTX BOP		FLAT FACE/STAINLESS/BOP	12
PVV3		SCREW/ISO 14541	28
PVV3 CS		SCREW/ISO 14541/PIN LOCK	28
PVVX		SCREW/ISO 14541/STAINLESS	29
SPPP		ANCHOR BRACKETS	40
VAV1		SCREW/GA 9000	29
VDV1		SCREW/VV	36
VFF1		78 SERIES/WING NUT	31
VFH1		75 SERIES/WING NUT	32
VFH1 BOP		75 SERIES/WING NUT/BOP	32
VIV1		SCREW/DN30-DN76	30
VNR		CHECK VALVES	39
VVT		SCREW VALVE	38
VVV1		SCREW/VVS/STEEL	36
VVVX		SCREW/VVS/STAINLESS STEEL	37



**COLOR CODE AVAILABLE**

## PLT1 ISO 16028



### Flat Face/Steel

Standard: **ISO 16028 (DN06→DN30)**  
 Occlusion: **flat face**  
 Locking: **radial balls**  
 Material: **steel**  
 Finishing: **Zn-Fe (Cr III)**  
 Threads: **BSP - NPT - SAE**  
 Standard seals: **NBR**  
 Working temperature: **-25 °C +100 °C**  
 Optional seals: **FKM, EPDM or more**  
 Working pressure: **250-300 bar**  
 Connection under pressure: **not allowed**

### Flachdichtend/Stahl

Norm: **ISO 16028 (DN06→DN30)**  
 Verschluss: **flachdichtend**  
 Kupplung: **Radialkugeln**  
 Werkstoff: **Stahl**  
 Ausführung: **Zn-Fe (Cr III)**  
 Gewinde: **BSP - NPT - SAE**  
 Standard-Dichtungen: **NBR**  
 Betriebstemperatur: **-25 °C +100 °C**  
 Dichtungen nach Wahl: **FKM, EPDM, usw.**  
 Betriebsdruck: **250-300 bar**  
 Kuppeln unter Druck: **nicht möglich**

### Clapet Plat/Acier

Norme: **ISO 16028 (DN06→DN30)**  
 Obturation: **clapet plat**  
 Accrochage: **billes radiales**  
 Matériel: **acier**  
 Traitement: **Zn-Fe (Cr III)**  
 Taraudage: **BSP - NPT - SAE**  
 Joints standard: **NBR**  
 Température de service: **-25 °C +100 °C**  
 Joints facultatifs: **FKM, EPDM, ect.**  
 Pression de service: **250-300 bar**  
 Connexion sous pression: **pas possible**

### Flat Face/Stainless Steel

Standard: **ISO 16028 (DN06→DN30)**  
 Occlusion: **flat face**  
 Locking: **radial balls**  
 Material: **stainless steel AISI 316**  
 Threads: **BSP - NPT - SAE**  
 Standard seals: **FKM**  
 Working temperature: **-25 °C +200 °C**  
 Optional seals: **EPDM, FFKM or more**  
 Working pressure: **100-300 bar**  
 Connection under pressure: **not allowed**

## PLTX ISO 16028



### Flachdichtend/Edelstahl

Norm: **ISO 16028 (DN06→DN30)**  
 Verschluss: **flachdichtend**  
 Kupplung: **Radialkugeln**  
 Werkstoff: **rostfreiem Stahl AISI 316**  
 Gewinde: **BSP - NPT - SAE**  
 Standard-Dichtungen: **FKM**  
 Betriebstemperatur: **-25 °C +200 °C**  
 Dichtungen nach Wahl: **EPDM, FFKM, usw.**  
 Betriebsdruck: **100-300 bar**  
 Kuppeln unter Druck: **nicht möglich**

### Clapet Plat/Acier Inox

Norme: **ISO 16028 (DN06→DN30)**  
 Obturation: **clapet plat**  
 Accrochage: **billes radiales**  
 Matériel: **acier inoxydable AISI 316**  
 Taraudage: **BSP - NPT - SAE**  
 Joints standard: **FKM**  
 Température de service: **-25 °C +200 °C**  
 Joints facultatifs: **EPDM, FFKM, ect.**  
 Pression de service: **100-300 bar**  
 Connexion sous pression: **pas possible**

## PLT4 ISO 16028/350 bar



### Flachdichtend/Stahl

Norm: **ISO 16028 (DN06→DN30)**  
 Verschluss: **flachdichtend**  
 Kupplung: **Radialkugeln**  
 Werkstoff: **Stahl**  
 Ausführung: **Zn-Fe (Cr III) und Zn-Ni**  
 Gewinde: **BSP - NPT - SAE - METRISCHE**  
 Standard-Dichtungen: **NBR und PU**  
 Betriebstemperatur: **-25 °C +100 °C**  
 Dichtungen nach Wahl: **FKM, EPDM, usw.**  
 Betriebsdruck: **350-500 bar**  
 Kuppeln unter Druck: **nicht möglich**

### Flat Face/Steel

Standard: **ISO 16028 (DN06→DN30)**  
 Occlusion: **flat face**  
 Locking: **radial balls**  
 Material: **steel**  
 Finishing: **Zn-Fe (Cr III) and Zn-Ni**  
 Threads: **BSP - NPT - SAE - METRIC**  
 Standard seals: **NBR and PU**  
 Working temperature: **-25 °C +100 °C**  
 Optional seals: **FKM, EPDM or more**  
 Working pressure: **350-500 bar**  
 Connection under pressure: **not allowed**

### Clapet Plat/Acier

Norme: **ISO 16028 (DN06→DN30)**  
 Obturation: **clapet plat**  
 Accrochage: **billes radiales**  
 Matériel: **acier**  
 Traitement: **Zn-Fe (Cr III) et Zn-Ni**  
 Taraudage: **BSP - NPT - SAE - METRIQUES**  
 Joints standard: **NBR et PU**  
 Température de service: **-25 °C +100 °C**  
 Joints facultatifs: **FKM, EPDM, ect.**  
 Pression de service: **350-500 bar**  
 Connexion sous pression: **pas possible**

### Flat Face Male For Hammers

Standard: **ISO 16028**  
 Occlusion: **flat face**  
 Locking: **radial balls**  
 Material: **high resistance steel**  
 Finishing: **Zn-Fe (Cr III) and Zn-Ni**  
 Threads: **BSP - NPT - SAE**  
 Standard seals: **NBR and PU**  
 Working temperature: **-25 °C +100 °C**  
 Optional seals: **FKM, EPDM or more**  
 Working pressure: **350 bar**  
 Connection under pressure: **not allowed**

### Flachdichtender Stecker Für Hämmer

Norm: **ISO 16028**  
 Verschluss: **flachdichtend**  
 Kupplung: **Radialkugeln**  
 Werkstoff: **hochfestiger Stahl**  
 Ausführung: **Zn-Fe (Cr III) und Zn-Ni**  
 Gewinde: **BSP - NPT - SAE**  
 Standard-Dichtungen: **NBR und PU**  
 Betriebstemperatur: **-25 °C +100 °C**  
 Dichtungen nach Wahl: **FKM, EPDM, usw.**  
 Betriebsdruck: **350 bar**  
 Kuppeln unter Druck: **nicht möglich**

## PLT5 ISO 16028



### Mâle Clapet Plat Pour Marteaux

Norme: **ISO 16028**  
 Obturation: **clapet plat**  
 Accrochage: **billes radiales**  
 Matériel: **acier à haute résistance**  
 Traitement: **Zn-Fe (Cr III) et Zn-Ni**  
 Taraudage: **BSP - NPT - SAE**  
 Joints standard: **NBR et PU**  
 Température de service: **-25 °C +100 °C**  
 Joints facultatifs: **FKM, EPDM, ect.**  
 Pression de service: **350 bar**  
 Connexion sous pression: **pas possible**

## PLT6 ISO 16028/700 bar



### Flachdichtend/Stahl

Norm: **ISO 16028**  
 Verschluss: **flachdichtend**  
 Kupplung: **Radialkugeln**  
 Werkstoff: **hochfestiger Stahl**  
 Ausführung: **Zn-Fe (Cr III) und Zn-Ni**  
 Gewinde: **BSP - NPT - SAE**  
 Standard-Dichtungen: **NBR und PU**  
 Betriebstemperatur: **-25 °C +100 °C**  
 Dichtungen nach Wahl: **FKM, EPDM, usw.**  
 Betriebsdruck: **700 bar**  
 Kuppeln unter Druck: **nicht möglich**

### Flat Face/Steel

Standard: **ISO 16028**  
 Occlusion: **flat face**  
 Locking: **radial balls**  
 Material: **high resistance steel**  
 Finishing: **Zn-Fe (Cr III) and Zn-Ni**  
 Threads: **BSP - NPT - SAE**  
 Standard seals: **NBR and PU**  
 Working temperature: **-25 °C +100 °C**  
 Optional seals: **FKM, EPDM or more**  
 Working pressure: **700 bar**  
 Connection under pressure: **not allowed**

### Clapet Plat/Acier

Norme: **ISO 16028**  
 Obturation: **clapet plat**  
 Accrochage: **billes radiales**  
 Matériel: **acier à haute résistance**  
 Traitement: **Zn-Fe (Cr III) et Zn-Ni**  
 Taraudage: **BSP - NPT - SAE**  
 Joints standard: **NBR et PU**  
 Température de service: **-25 °C +100 °C**  
 Joints facultatifs: **FKM, EPDM, ect.**  
 Pression de service: **700 bar**  
 Connexion sous pression: **pas possible**

### Flat Face/Steel

Interchange: **Stucchi HP**  
 Occlusion: **flat face**  
 Locking: **radial balls**  
 Material: **high resistance steel**  
 Finishing: **Zn-Fe (Cr III) and Zn-Ni**  
 Threads: **BSP - NPT**  
 Standard seals: **NBR and PU**  
 Working temperature: **-25 °C +100 °C**  
 Optional seals: **FKM, EPDM or more**  
 Working pressure: **700 bar**  
 Connection under pressure: **not allowed**

## PLT7 700 bar



### Flachdichtend/Stahl

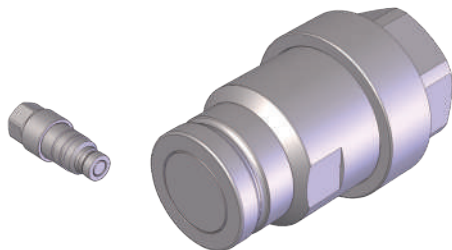
Austauschbarkeit: **Stucchi HP**  
 Verschluss: **flachdichtend**  
 Kupplung: **Radialkugeln**  
 Werkstoff: **hochfestiger Stahl**  
 Ausführung: **Zn-Fe (Cr III) und Zn-Ni**  
 Gewinde: **BSP - NPT**  
 Standard-Dichtungen: **NBR und PU**  
 Betriebstemperatur: **-25 °C +100 °C**  
 Dichtungen nach Wahl: **FKM, EPDM, usw.**  
 Betriebsdruck: **700 bar**  
 Kuppeln unter Druck: **nicht möglich**

### Clapet Plat/Acier

Interchangeabilité: **Stucchi HP**  
 Obturation: **clapet plat**  
 Accrochage: **billes radiales**  
 Matériel: **acier à haute résistance**  
 Traitement: **Zn-Fe (Cr III) et Zn-Ni**  
 Taraudage: **BSP - NPT**  
 Joints standard: **NBR et PU**  
 Température de service: **-25 °C +100 °C**  
 Joints facultatifs: **FKM, EPDM, ect.**  
 Pression de service: **700 bar**  
 Connexion sous pression: **pas possible**



## PLK4 ISO 16028



### Stecker Unter Druck Kuppelbar

Norm: **ISO 16028 (DN06→DN30)**  
 Verschluss: **flachdichtend**  
 Kupplung: **Radialkugeln**  
 Werkstoff: **hochfester Stahl**  
 Ausführung: **Zn-Fe (Cr III) und Zn-Ni**  
 Gewinde: **BSP - NPT - SAE - METRISCHE**  
 Standard-Dichtungen: **NBR und PU**  
 Betriebstemperatur: **-25 °C +100 °C**  
 Dichtungen nach Wahl: **FKM, EPDM, usw.**  
 Betriebsdruck: **250-400 bar**  
 Kuppeln unter Druck: **erlaubt (nur Steckerseite)**  
 Max. Restdruck: **250 bar**

### Male Connectable Under Pressure

Standard: **ISO 16028 (DN06→DN30)**  
 Occlusion: **flat face**  
 Locking: **radial balls**  
 Material: **high resistance steel**  
 Finishing: **Zn-Fe (Cr III) and Zn-Ni**  
 Threads: **BSP - NPT - SAE - METRIC**  
 Standard seals: **NBR and PU**  
 Working temperature: **-25 °C +100 °C**  
 Optional seals: **FKM, EPDM or more**  
 Working pressure: **250-400 bar**  
 Connection under pressure: **allowed**  
 (male side only)  
 Max residual pressure: **250 bar**

### Mâle Accouplable Sous Pression

Norme: **ISO 16028 (DN06→DN30)**  
 Obturation: **clapet plat**  
 Accrochage: **billes radiales**  
 Matériel: **acier à haute résistance**  
 Traitement: **Zn-Fe (Cr III) et Zn-Ni**  
 Taraudage: **BSP - NPT - SAE - METRIQUES**  
 Joints standard: **NBR et PU**  
 Température de service: **-25 °C +100 °C**  
 Joints facultatifs: **FKM, EPDM, ect.**  
 Pression de service: **250-400 bar**  
 Connexion sous pression: **possible**  
 (seulement côté male)  
 Pression restante max: **250 bar**

### Flat Face/Steel

Interchange: **Parker/Snap-Tite 71**  
 Occlusion: **flat face**  
 Locking: **radial balls**  
 Material: **steel**  
 Finishing: **Zn-Fe (Cr III)**  
 Threads: **BSP - NPT - SAE**  
 Standard seals: **NBR**  
 Working temperature: **-25 °C +100 °C**  
 Optional seals: **FKM, EPDM or more**  
 Working pressure: **200-350 bar**  
 Connection under pressure: **not allowed**

### Flachdichtend/Stahl

Austauschbarkeit: **Parker/Snap-Tite 71**  
 Verschluss: **flachdichtend**  
 Kupplung: **Radialkugeln**  
 Werkstoff: **Stahl**  
 Ausführung: **Zn-Fe (Cr III)**  
 Gewinde: **BSP - NPT - SAE**  
 Standard-Dichtungen: **NBR**  
 Betriebstemperatur: **-25 °C +100 °C**  
 Dichtungen nach Wahl: **FKM, EPDM, usw.**  
 Betriebsdruck: **200-350 bar**  
 Kuppeln unter Druck: **nicht möglich**

## PLS1 71 SERIES



### Clapet Plat/Acier

Interchangeabilité: **Parker/Snap-Tite 71**  
 Obturation: **clapet plat**  
 Accrochage: **billes radiales**  
 Matériel: **acier**  
 Traitement: **Zn-Fe (Cr III)**  
 Taraudage: **BSP - NPT - SAE**  
 Joints standard: **NBR**  
 Température de service: **-25 °C +100 °C**  
 Joints facultatifs: **FKM, EPDM, ect.**  
 Pression de service: **200-350 bar**  
 Connexion sous pression: **pas possible**

## PLSX 71 SERIES



### Flachdichtend/Edelstahl

Austauschbarkeit: **Parker/Snap-Tite 71**  
 Verschluss: **flachdichtend**  
 Kupplung: **Radialkugeln**  
 Werkstoff: **rostfreiem Stahl AISI 316**  
 Gewinde: **BSP - NPT**  
 Standard-Dichtungen: **FKM**  
 Betriebstemperatur: **-25 °C +200 °C**  
 Dichtungen nach Wahl: **FFKM, EPDM, usw.**  
 Betriebsdruck: **200-350 bar**  
 Kuppeln unter Druck: **nicht möglich**

### Flat Face/Stainless Steel

Interchange: **Parker/Snap-Tite 71**  
 Occlusion: **flat face**  
 Locking: **radial balls**  
 Material: **stainless steel AISI 316**  
 Threads: **BSP - NPT**  
 Standard seals: **FKM**  
 Working temperature: **-25 °C +200 °C**  
 Optional seals: **FFKM, EPDM or more**  
 Working pressure: **200-350 bar**  
 Connection under pressure: **not allowed**

### Clapet Plat/Acier Inox

Interchangeabilité: **Parker/Snap-Tite 71**  
 Obturation: **clapet plat**  
 Accrochage: **billes radiales**  
 Matériel: **acier inox AISI 316**  
 Taraudage: **BSP - NPT**  
 Joints standard: **FKM**  
 Température de service: **-25 °C +200 °C**  
 Joints facultatifs: **FFKM, EPDM, ect.**  
 Pression de service: **200-350 bar**  
 Connexion sous pression: **pas possible**

### Flat Face Screw Couplings/Steel

Interchange: **exclusive Dnp profile**  
 Occlusion: **flat face**  
 Locking: **screw**  
 Material: **steel**  
 Finishing: **Zn-Fe (Cr III) and Zn-Ni**  
 Threads: **BSP - NPT - SAE - METRIC**  
 Standard seals: **NBR and PU**  
 Working temperature: **-25 °C +100 °C**  
 Optional seals: **FKM, EPDM or more**  
 Working pressure: **300-400 bar**  
 Connection under pressure: **allowed (both male or female side)**



## PVT4 FLAT FACE/SCREW

### Flachdichtende Schraubkupplungen/Stahl

Austauschbarkeit: **laut exclusive Dnp Zeichnung**  
 Verschluss: **flachdichtend**  
 Kupplung: **Schraubweise**  
 Werkstoff: **Stahl**  
 Ausführung: **Zn-Fe (Cr III) und Zn-Ni**  
 Gewinde: **BSP - NPT - SAE - METRISCHE**  
 Standard-Dichtungen: **NBR und PU**  
 Betriebstemperatur: **-25 °C +100 °C**  
 Dichtungen nach Wahl: **FKM, EPDM, usw.**  
 Betriebsdruck: **300-400 bar**  
 Kuppeln unter Druck: **erlaubt (Steckerseite oder Muffenseite)**

### Coupleurs Face Plane à Visser/Acier

Interchangeabilité: **projet exclusif Dnp**  
 Obturation: **clapet plat**  
 Accrochage: **a vissé**  
 Matériel: **acier**  
 Traitement: **Zn-Fe (Cr III) et Zn-Ni**  
 Taraudage: **BSP - NPT - SAE - METRIQUES**  
 Joints standard: **NBR et PU**  
 Température de service: **-25 °C +100 °C**  
 Joints facultatifs: **FKM, EPDM, ect.**  
 Pression de service: **300-400 bar**  
 Connexion sous pression: **possible (côté male ou femelle)**

## PVT4 CS FLAT FACE/SCREW



## Flat Face Screw Couplings/Pin Lock

Interchange: **exclusive Dnp profile**  
 Occlusion: **flat face**  
 Locking: **screw with pin lock**  
 Material: **steel**  
 Finishing: **Zn-Fe (Cr III) and Zn-Ni**  
 Threads: **BSP - NPT - SAE - METRIC**  
 Standard seals: **NBR and PU**  
 Working temperature: **-25 °C +100 °C**  
 Optional seals: **FKM, EPDM or more**  
 Working pressure: **300-350 bar**  
 Connection under pressure: **allowed**  
**(both male or female side)**

## Flachdichtende Schraubkupplungen/Splint

Austauschbarkeit: **laut exclusive Dnp Zeichnung**  
 Verschluss: **flachdichtend**  
 Kupplung: **Schraubweise mit splint**  
 Werkstoff: **Stahl**  
 Ausführung: **Zn-Fe (Cr III) und Zn-Ni**  
 Gewinde: **BSP - NPT - SAE - METRISCHE**  
 Standard-Dichtungen: **NBR und PU**  
 Betriebstemperatur: **-25 °C +100 °C**  
 Dichtungen nach Wahl: **FKM, EPDM, usw.**  
 Betriebsdruck: **300-350 bar**  
 Kuppeln unter Druck: **erlaubt (Steckerseite oder Muffenseite)**

## Coupleurs Face Plane à Visser/Goupille

Interchangeabilité: **projet exclusif Dnp**  
 Obturation: **clapet plat**  
 Accrochage: **a vissé avec goupille**  
 Matériel: **acier**  
 Traitement: **Zn-Fe (Cr III) et Zn-Ni**  
 Taraudage: **BSP - NPT - SAE - METRIQUES**  
 Joints standard: **NBR et PU**  
 Température de service: **-25 °C +100 °C**  
 Joints facultatifs: **FKM, EPDM, ect.**  
 Pression de service: **300-350 bar**  
 Connexion sous pression: **possible (côté male ou femelle)**

## Flanged Flat Face Screw Couplings

Interchange: **exclusive Dnp profile**  
 Occlusion: **flat face**  
 Locking: **screw**  
 Material: **steel**  
 Finishing: **Zn-Fe (Cr III) and Zn-Ni**  
 Connection: **SAE 6000 flanges**  
 Standard seals: **NBR and PU**  
 Working temperature: **-25 °C +100 °C**  
 Optional seals: **FKM, EPDM or more**  
 Working pressure: **300-350 bar**  
 Connection under pressure: **allowed (both male or female side)**

## PVTF FLAT FACE/SCREW



## Geflanschte Flachdichtende Schraubkupplungen

Austauschbarkeit: **laut exclusiver Dnp Zeichnung**  
 Verschluss: **flachdichtend**  
 Kupplung: **Schraubweise**  
 Werkstoff: **Stahl**  
 Ausführung: **Zn-Fe (Cr III) und Zn-Ni**  
 Anschluss: **SAE 6000-Flansche**  
 Standard-Dichtungen: **NBR und PU**  
 Betriebstemperatur: **-25 °C +100 °C**  
 Dichtungen nach Wahl: **FKM, EPDM, usw.**  
 Betriebsdruck: **300-350 bar**  
 Kuppeln unter Druck: **erlaubt (Steckerseite oder Muffenseite)**

## Coupleurs Face Plane à Visser Bridés

Interchangeabilité: **projet exclusif Dnp**  
 Obturation: **clapet plat**  
 Accrochage: **vissé**  
 Matériel: **acier**  
 Traitement: **Zn-Fe (Cr III) et Zn-Ni**  
 Connexion: **SAE 6000 brides**  
 Joints standard: **NBR et PU**  
 Température de service: **-25 °C +100 °C**  
 Joints facultatifs: **FKM, EPDM, ect.**  
 Pression de service: **300-350 bar**  
 Connexion sous pression: **possible (côté male ou femelle)**

## PVTX FLAT FACE/SCREW



### Flat Face Screw Couplings/ Stainless Steel

Interchange: **exclusive Dnp profile**

Occlusion: **flat face**

Locking: **screw**

Material: **internals in steel, externals in stainless steel AISI 316**

Threads: **BSP - NPT - SAE**

Standard seals: **NBR and PU**

Working temperature: **-25 °C +100 °C**

Optional seals: **FKM, EPDM or more**

Working pressure: **150-300 bar**

Connection under pressure: **allowed (both male or female side)**

### Flachdichtende Schraubkupplungen/Edelstahl

Austauschbarkeit: **laut exclusive Dnp Zeichnung**

Verschluss: **flachdichtend**

Kupplung: **Schraubweise**

Werkstoff: **Innenteile aus Stahl, Aussenteile aus Edelstahl AISI 316**

Gewinde: **BSP - NPT - SAE**

Standard-Dichtungen: **NBR und PU**

Betriebstemperatur: **-25 °C +100 °C**

Dichtungen nach Wahl: **FKM, EPDM, usw.**

Betriebsdruck: **150-300 bar**

Kuppeln unter Druck: **erlaubt (Steckerseite oder Muffenseite)**

### Coupleurs Face Plane à Visser/Acier Inox

Interchangeabilité: **projet exclusif Dnp**

Obturation: **clapet plat**

Accrochage: **a vissé**

Matériel: **en acier à l'intérieur, en inox AISI 316 à l'extérieur**

Taraudage: **BSP - NPT - SAE**

Joints standard: **NBR et PU**

Température de service: **-25 °C +100 °C**

Joints facultatifs: **FKM, EPDM, ect.**

Pression de service: **150-300 bar**

Connexion sous pression: **possible (côté male ou femelle)**

## Flat Face Screw Couplings/Steel

Interchange: **exclusive Dnp profile**

Approval: **API 16D**

Occlusion: **flat face**

Locking: **screw**

Material: **steel**

Finishing: **Zn-Fe (Cr III) and Zn-Ni**

Threads: **BSP - NPT - SAE**

Standard seals: **special compound**

Working temperature: **-25 °C +200 °C**

Working pressure: **350 bar**

Connection under pressure: **allowed (both male or female side)**

## PVT4 BOP FACE/SCREW



### Flachdichtende Schraubkupplungen/Stahl

Austauschbarkeit: **laut exclusive Dnp Zeichnung**

Zulassung: **API 16D**

Verschluss: **flachdichtend**

Kupplung: **Schraubweise**

Werkstoff: **Stahl**

Ausführung: **Zn-Fe (Cr III) und Zn-Ni**

Gewinde: **BSP - NPT - SAE**

Standard-Dichtungen: **Sondermischung**

Betriebstemperatur: **-25 °C +200 °C**

Betriebsdruck: **350 bar**

Kuppeln unter Druck: **erlaubt (Steckerseite oder Muffenseite)**

### Coupleurs Face Plane à Visser/Acier

Interchangeabilité: **projet exclusif Dnp**

Attestation: **API 16D**

Obturation: **clapet plat**

Accrochage: **vissé**

Matériel: **acier**

Traitement: **Zn-Fe (Cr III) et Zn-Ni**

Taraudage: **BSP - NPT - SAE**

Joints standard: **compose spécial**

Température de service: **-25 °C +200 °C**

Pression de service: **350 bar**

Connexion sous pression: **possible (côté male ou femelle)**

## PVTX BOP FLAT FACE/SCREW



### Flachdichtende Schraubkupplungen/Edelstahl

Austauschbarkeit: **laut exklusiver Dnp Zeichnung**

Zulassung: **API 16D**

Verschluss: **flachdichtend**

Kupplung: **Schraubweise**

Werkstoff: **Innenteile aus Stahl, Aussenteile aus Edelstahl AISI 316**

Gewinde: **BSP - NPT - SAE**

Standard-Dichtungen: **Sondermischung**

Betriebstemperatur: **-25 °C +200 °C**

Betriebsdruck: **250 bar**

Kuppeln unter Druck: **erlaubt (Steckerseite oder Muffeseite)**

### Flat Face Screw Couplings/Stainless Steel

Interchange: **exclusive Dnp profile**

Approval: **API 16D**

Occlusion: **flat face**

Locking: **screw**

Material: **internals in steel, externals in stainless AISI 316**

Threads: **BSP - NPT - SAE**

Standard seals: **special compound**

Working temperature: **-25 °C +200 °C**

Working pressure: **250 bar**

Connection under pressure: **allowed (both male or female side)**

### Coupleurs Face Plane à Visser/Acier Inox

Interchangeabilité: **projet exclusif Dnp**

Attestation: **API 16D**

Obturation: **clapet plat**

Accrochage: **vissé**

Matériel: **en acier à l'intérieur, en inox AISI 316 à l'extérieur**

Taraudage: **BSP - NPT - SAE**

Joints standard: **compose spécial**

Température de service: **-25 °C +200 °C**

Pression de service: **250 bar**

Connexion sous pression: **possible (côté male ou femelle)**

## Flat Face Screw Couplings/Steel

Interchange: **Stucchi VEP**

Occlusion: **flat face**

Locking: **screw**

Material: **steel**

Finishing: **Zn-Fe (Cr III) and Zn-Ni**

Threads: **BSP - NPT - SAE**

Standard seals: **NBR and PU**

Working temperature: **-25 °C +100 °C**

Optional seals: **FKM, EPDM or more**

Working pressure: **300-450 bar**

Connection under pressure: **allowed (both male or female side)**



### Flachdichtende Schraubkupplungen/Stahl

Austauschbarkeit: **Stucchi VEP**

Verschluss: **flachdichtend**

Kupplung: **Schraubweise**

Werkstoff: **Stahl**

Ausführung: **Zn-Fe (Cr III) und Zn-Ni**

Gewinde: **BSP - NPT - SAE**

Standard-Dichtungen: **NBR und PU**

Betriebstemperatur: **-25 °C +100 °C**

Dichtungen nach Wahl: **FKM, EPDM, usw.**

Betriebsdruck: **300-450 bar**

Kuppeln unter Druck: **erlaubt (Steckerseite oder Muffeseite)**

### Coupleurs Face Plane à Visser/Acier

Interchangeabilité: **Stucchi VEP**

Obturation: **clapet plat**

Accrochage: **vissé**

Matériel: **acier**

Traitement: **Zn-Fe (Cr III) et Zn-Ni**

Taraudage: **BSP - NPT - SAE**

Joints standard: **NBR et PU**

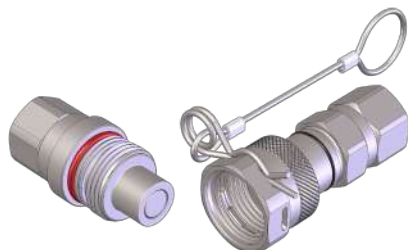
Température de service: **-25 °C +100 °C**

Joints facultatifs: **FKM, EPDM, ect.**

Pression de service: **300-450 bar**

Connexion sous pression: **possible (côté male ou femelle)**

## PST4 CS FLAT FACE/SCREW



### Flat Face Screw Couplings/Pin Lock

Interchange: **Stucchi VEP**  
 Occlusion: **flat face**  
 Locking: **screw with pin lock**  
 Material: **steel**  
 Finishing: **Zn-Fe (Cr III) and Zn-Ni**  
 Threads: **BSP - NPT - SAE**  
 Standard seals: **NBR and PU**  
 Working temperature: **-25 °C +100 °C**  
 Optional seals: **FKM, EPDM or more**  
 Working pressure: **300-350 bar**  
 Connection under pressure: **allowed (both male or female side)**

### Flachdichtende Schraubkupplungen/Splint

Austauschbarkeit: **Stucchi VEP**  
 Verschluss: **flachdichtend**  
 Kupplung: **Schraubweise mit splint**  
 Werkstoff: **Stahl**  
 Ausführung: **Zn-Fe (Cr III) und Zn-Ni**  
 Gewinde: **BSP - NPT - SAE**  
 Standard-Dichtungen: **NBR und PU**  
 Betriebstemperatur: **-25 °C +100 °C**  
 Dichtungen nach Wahl: **FKM, EPDM, usw.**  
 Betriebsdruck: **300-350 bar**  
 Kuppeln unter Druck: **erlaubt (Steckerseite oder Muffenseite)**

### Coupleurs Face Plane à Visser/Goupille

Interchangeabilité: **Stucchi VEP**  
 Obturation: **clapet plat**  
 Accrochage: **a vissé avec goupille**  
 Matériel: **acier**  
 Traitement: **Zn-Fe (Cr III) et Zn-Ni**  
 Taraudage: **BSP - NPT - SAE**  
 Joints standard: **NBR et PU**  
 Température de service: **-25 °C +100 °C**  
 Joints facultatifs: **FKM, EPDM, ect.**  
 Pression de service: **300-350 bar**  
 Connexion sous pression: **possible (côté male ou femelle)**

### Flanged Flat Face Screw Couplings

Interchange: **Stucchi VEP**  
 Occlusion: **flat face**  
 Locking: **screw**  
 Material: **steel**  
 Finishing: **Zn-Fe (Cr III) and Zn-Ni**  
 Connection: **SAE 6000 flanges**  
 Standard seals: **NBR and PU**  
 Working temperature: **-25 °C +100 °C**  
 Optional seals: **FKM, EPDM or more**  
 Working pressure: **300-350 bar**  
 Connection under pressure: **allowed (both male or female side)**

## PSTF FLAT FACE/SCREW



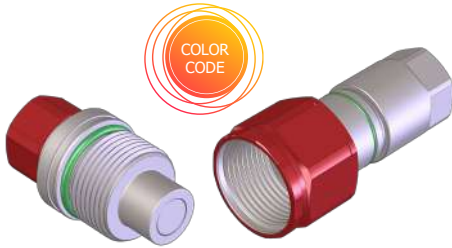
### Geflanschte Flachdichtende Schraubkupplungen

Austauschbarkeit: **Stucchi VEP**  
 Verschluss: **flachdichtend**  
 Kupplung: **Schraubweise**  
 Werkstoff: **Stahl**  
 Ausführung: **Zn-Fe (Cr III) und Zn-Ni**  
 Anschluss: **SAE 6000-Flansche**  
 Standard-Dichtungen: **NBR und PU**  
 Betriebstemperatur: **-25 °C +100 °C**  
 Dichtungen nach Wahl: **FKM, EPDM, usw.**  
 Betriebsdruck: **300-350 bar**  
 Kuppeln unter Druck: **erlaubt (Steckerseite oder Muffenseite)**

### Coupleurs Face Plane à Visser Bridés

Interchangeabilité: **Stucchi VEP**  
 Obturation: **clapet plat**  
 Accrochage: **vissé**  
 Matériel: **acier**  
 Traitement: **Zn-Fe (Cr III) et Zn-Ni**  
 Connexion: **SAE 6000 brides**  
 Joints standard: **NBR et PU**  
 Température de service: **-25 °C +100 °C**  
 Joints facultatifs: **FKM, EPDM, ect.**  
 Pression de service: **300-350 bar**  
 Connexion sous pression: **possible (côté male ou femelle)**

## PST4 BOP FLAT FACE/SCREW



### Flat Face Screw Couplings/Steel

Interchange: **Stucchi VEP**  
 Approval: **API 16D**  
 Occlusion: **flat face**  
 Locking: **screw**  
 Material: **steel**  
 Finishing: **Zn-Fe (Cr III) and Zn-Ni**  
 Threads: **BSP - NPT - SAE**  
 Standard seals: **special compound**  
 Working temperature: **-25 °C +200 °C**  
 Working pressure: **300-350 bar**  
 Connection under pressure: **allowed (both male or female side)**

### Flachdichtende Schraubkupplungen/Stahl

Austauschbarkeit: **Stucchi VEP**  
 Zulassung: **API 16D**  
 Verschluss: **flachdichtend**  
 Kupplung: **Schraubweise**  
 Werkstoff: **Stahl**  
 Ausführung: **Zn-Fe (Cr III) und Zn-Ni**  
 Gewinde: **BSP - NPT - SAE**  
 Standard-Dichtungen: **Sondermischung**  
 Betriebstemperatur: **-25 °C +200 °C**  
 Betriebsdruck: **300-350 bar**  
 Kuppeln unter Druck: **erlaubt (Steckerseite oder Muffenseite)**

### Coupleurs Face Plane à Visser/Acier

Interchangeabilité: **Stucchi VEP**  
 Attestation: **API 16D**  
 Obturation: **clapet plat**  
 Accrochage: **vissé**  
 Matériel: **acier**  
 Traitement: **Zn-Fe (Cr III) et Zn-Ni**  
 Taraudage: **BSP - NPT - SAE**  
 Joints standard: **compose spécial**  
 Température de service: **-25 °C +200 °C**  
 Pression de service: **300-350 bar**  
 Connexion sous pression: **possible (côté male ou femelle)**

### Screw Couplings/Modular Trailers

Interchange: **Voswinkel RH/RK**  
 Occlusion: **flat face**  
 Locking: **screw**  
 Material: **steel**  
 Finishing: **Zn-Ni**  
 Threads: **BSP - METRICS**  
 Standard seals: **NBR**  
 Working temperature: **-25 °C +100 °C**  
 Optional seals: **FKM, EPDM or more**  
 Working pressure: **420 bar**  
 Connection under pressure: **allowed (both male or female side)**

## PRH3 SCREW



### Schraubkupplungen/Rohrleitung

Austauschbarkeit: **Voswinkel RH/RK**  
 Verschluss: **flachdichtend**  
 Kupplung: **Schraubweise**  
 Werkstoff: **Stahl**  
 Ausführung: **Zn-Ni**  
 Gewinde: **BSP - METRISCHE**  
 Standard-Dichtungen: **NBR**  
 Betriebstemperatur: **-25 °C +100 °C**  
 Dichtungen nach Wahl: **FKM, EPDM, usw.**  
 Betriebsdruck: **420 bar**  
 Kuppeln unter Druck: **erlaubt (Steckerseite oder Muffenseite)**

### Coupleurs a Visser/Remorques Modulaires

Interchangeabilité: **Voswinkel RH/RK**  
 Obturation: **clapet plat**  
 Accrochage: **a vissé**  
 Matériel: **acier**  
 Traitement: **Zn-Ni**  
 Taraudage: **BSP - METRIQUES**  
 Joints standard: **NBR**  
 Température de service: **-25 °C +100 °C**  
 Joints facultatifs: **FKM, EPDM, ect.**  
 Pression de service: **420 bar**  
 Connexion sous pression: **possible (côté male ou femelle)**

## PBV1 ISO B



### Stahl

Norm: **ISO 7241 B**  
 Verschluss: **ventil**  
 Kupplung: **Radialkugeln**  
 Werkstoff: **Stahl**  
 Ausführung: **Zn-Fe (Cr III)**  
 Gewinde: **BSP - NPT - SAE**  
 Standard-Dichtungen: **NBR**  
 Betriebstemperatur: **-25 °C +100 °C**  
 Dichtungen nach Wahl: **FKM, FFKM, EPDM, usw.**  
 Betriebsdruck: **100-500 bar**  
 Kuppeln unter Druck: **nicht möglich**

### Steel

Standard: **ISO 7241 B**  
 Occlusion: **poppet**  
 Locking: **radial balls**  
 Material: **steel**  
 Finishing: **Zn-Fe (Cr III)**  
 Threads: **BSP - NPT - SAE**  
 Standard seals: **NBR**  
 Working temperature: **-25 °C +100 °C**  
 Optional seals: **FKM, FFKM, EPDM or more**  
 Working pressure: **100-500 bar**  
 Connection under pressure: **not allowed**

### Acier

Norme: **ISO 7241 B**  
 Obturation: **clapet**  
 Accrochage: **billes radiales**  
 Matériel: **acier**  
 Traitement: **Zn-Fe (Cr III)**  
 Taraudage: **BSP - NPT - SAE**  
 Joints standard: **NBR**  
 Température de service: **-25 °C +100 °C**  
 Joints facultatifs: **FKM, FFKM, EPDM, ect.**  
 Pression de service: **100-500 bar**  
 Connexion sous pression: **pas possible**

### Steel

Standard: **ISO 7241 B**  
 Approval: **API 16D**  
 Occlusion: **poppet**  
 Locking: **radial balls**  
 Material: **steel**  
 Finishing: **Zn-Fe (Cr III)**  
 Threads: **BSP - NPT**  
 Working temperature: **-25 °C +200 °C**  
 Working pressure: **250 bar**  
 Connection under pressure: **not allowed**

### Stahl

Norm: **ISO 7241 B**  
 Zulassung: **API 16D**  
 Verschluss: **ventil**  
 Kupplung: **Radialkugeln**  
 Werkstoff: **Stahl**  
 Ausführung: **Zn-Fe (Cr III)**  
 Gewinde: **BSP - NPT**  
 Betriebstemperatur: **-25 °C +200 °C**  
 Betriebsdruck: **250 bar**  
 Kuppeln unter Druck: **nicht möglich**

## PBV1 BOP ISO B



### Acier

Norme: **ISO 7241 B**  
 Attestation: **API 16D**  
 Obturation: **clapet**  
 Accrochage: **billes radiales**  
 Matériel: **acier**  
 Traitement: **Zn-Fe (Cr III)**  
 Taraudage: **BSP - NPT**  
 Température de service: **-25 °C +200 °C**  
 Pression de service: **250 bar**  
 Connexion sous pression: **pas possible**



## PBVM ISO B



### Messing

Norm: **ISO 7241 B**  
 Verschluss: **ventil**  
 Kupplung: **Radialkugeln**  
 Werkstoff: **Messing**  
 Ausführung: **Nichelüberzug auf Wunsch**  
 Gewinde: **BSP - NPT**  
 Standard-Dichtungen: **FKM**  
 Betriebstemperatur: **-25 °C +200 °C**  
 Dichtungen nach Wahl: **FFKM, EPDM, usw.**  
 Betriebsdruck: **50-300 bar**  
 Kuppeln unter Druck: **nicht möglich**

### Brass

Standard: **ISO 7241 B**  
 Occlusion: **poppet**  
 Locking: **radial balls**  
 Material: **brass**  
 Finishing: **nickel-plating on request**  
 Threads: **BSP - NPT**  
 Standard seals: **FKM**  
 Working temperature: **-25 °C +200 °C**  
 Optional seals: **FFKM, EPDM or more**  
 Working pressure: **50-300 bar**  
 Connection under pressure: **not allowed**

### Laiton

Norme: **ISO 7241 B**  
 Obturation: **clapet**  
 Accrochage: **billes radiales**  
 Matériel: **laiton**  
 Traitement: **nickelage sur demande**  
 Taraudage: **BSP - NPT**  
 Joints standard: **FKM**  
 Température de service: **-25 °C +200 °C**  
 Joints facultatifs: **FFKM, EPDM, ect.**  
 Pression de service: **50-300 bar**  
 Connexion sous pression: **pas possible**

### Stainless Steel

Standard: **ISO 7241 B**  
 Occlusion: **poppet**  
 Locking: **radial balls**  
 Material: **stainless steel AISI 316**  
 Threads: **BSP - NPT**  
 Standard seals: **FKM**  
 Working temperature: **-25 °C +200 °C**  
 Optional seals: **FFKM, EPDM or more**  
 Working pressure: **60-400 bar**  
 Connection under pressure: **not allowed**

### Edelstahl

Norm: **ISO 7241 B**  
 Verschluss: **ventil**  
 Kupplung: **Radialkugeln**  
 Werkstoff: **rostfreiem Stahl AISI 316**  
 Gewinde: **BSP - NPT**  
 Standard-Dichtungen: **FKM**  
 Betriebstemperatur: **-25 °C +200 °C**  
 Dichtungen nach Wahl: **FFKM, EPDM, usw.**  
 Betriebsdruck: **60-400 bar**  
 Kuppeln unter Druck: **nicht möglich**

## PBVX ISO B



### Acier Inox

Norme: **ISO 7241 B**  
 Obturation: **clapet**  
 Accrochage: **billes radiales**  
 Matériel: **acier inoxydable AISI 316**  
 Taraudage: **BSP - NPT**  
 Joints standard: **FKM**  
 Température de service: **-25 °C +200 °C**  
 Joints facultatifs: **FFKM, EPDM, ect.**  
 Pression de service: **60-400 bar**  
 Connexion sous pression: **pas possible**

## PBOX ISO B



### Freier Durchlauf/Edelstahl

Norm: **ISO 7241 B**  
 Verschluss: **freier Durchlauf**  
 Kupplung: **Radialkugeln**  
 Werkstoff: **rostfreiem Stahl AISI 316**  
 Gewinde: **BSP - NPT**  
 Standard-Dichtungen: **FKM**  
 Betriebstemperatur: **-25 °C +200 °C**  
 Dichtungen nach Wahl: **FFKM, EPDM, usw.**  
 Betriebsdruck: **60-350 bar**

### Free Flow/Stainless Steel

Standard: **ISO 7241 B**  
 Occlusion: **free flow**  
 Locking: **radial balls**  
 Material: **stainless steel AISI 316**  
 Threads: **BSP - NPT**  
 Standard seals: **FKM**  
 Working temperature: **-25 °C +200 °C**  
 Optional seals: **FFKM, EPDM or more**  
 Working pressure: **60-350 bar**

### Passage Libre/Acier Inox

Norme: **ISO 7241 B**  
 Obturation: **passage libre**  
 Accrochage: **billes radiales**  
 Matériel: **acier inoxydable AISI 316**  
 Taraudage: **BSP - NPT**  
 Joints standard: **FKM**  
 Température de service: **-25 °C +200 °C**  
 Joints facultatifs: **FFKM, EPDM, ect.**  
 Pression de service: **60-350 bar**

### Steel

Standard: **ISO 7241 A**  
 Occlusion: **poppet**  
 Locking: **radial balls**  
 Material: **steel**  
 Finishing: **Zn-Fe (Cr III)**  
 Threads: **BSP - NPT - RC - SAE**  
 Standard seals: **NBR**  
 Working temperature: **-25 °C +100 °C**  
 Optional seals: **FKM, FFKM, EPDM or more**  
 Working pressure: **160-350 bar**  
 Connection under pressure: **not allowed**

### Stahl

Norm: **ISO 7241 A**  
 Verschluss: **ventil**  
 Kupplung: **Radialkugeln**  
 Werkstoff: **Stahl**  
 Ausführung: **Zn-Fe (Cr III)**  
 Gewinde: **BSP - NPT - RC - SAE**  
 Standard-Dichtungen: **NBR**  
 Betriebstemperatur: **-25 °C +100 °C**  
 Dichtungen nach Wahl: **FKM, FFKM, EPDM, usw.**  
 Betriebsdruck: **160-350 bar**  
 Kuppeln unter Druck: **nicht möglich**

## PAV1 ISO A



### Acier

Norme: **ISO 7241 A**  
 Obturation: **clapet**  
 Accrochage: **billes radiales**  
 Matériel: **acier**  
 Traitement: **Zn-Fe (Cr III)**  
 Taraudage: **BSP - NPT - RC - SAE**  
 Joints standard: **NBR**  
 Température de service: **-25 °C +100 °C**  
 Joints facultatifs: **FKM, FFKM, EPDM, ect.**  
 Pression de service: **160-350 bar**  
 Connexion sous pression: **pas possible**

## PA01-PAOC ISO A



### Freier Durchlauf/Stahl

Norm: **ISO 7241 A**  
 Verschluss: **freier Durchlauf**  
 Kupplung: **Radialkugeln**  
 Werkstoff: **Stahl**  
 Ausführung: **Zn-Fe (PA01)/Verchromung (PAOC)**  
 Gewinde: **BSP - NPT - RC**  
 Standard-Dichtungen: **NBR (PA01)/FKM (PAOC)**  
 Betriebstemperatur: **(PA01) -25 °C +100 °C**  
**(PAOC) -25 °C +200 °C**  
 Dichtungen nach Wahl: **FKM, FFKM, EPDM, usw.**  
 Betriebsdruck: **250-350 bar**

### Free Flow/Steel

Standard: **ISO 7241 A**  
 Occlusion: **free flow**  
 Locking: **radial balls**  
 Material: **steel**  
 Finishing: **Zn-Fe (PA01) / chroming (PAOC)**  
 Threads: **BSP - NPT - RC**  
 Standard seals: **NBR (PA01) / FKM (PAOC)**  
 Working temperature: **(PA01) -25 °C +100 °C**  
**(PAOC) -25 °C +200 °C**  
 Optional seals: **FKM, FFKM, EPDM or more**  
 Working pressure: **250-350 bar**

### Passage Libre/Acier

Norme: **ISO 7241 A**  
 Obturation: **passage libre**  
 Accrochage: **billes radiales**  
 Matériel: **acier**  
 Traitement: **Zn-Fe (PA01)/chromage (PAOC)**  
 Taraudage: **BSP - NPT - RC**  
 Joints standard: **NBR (PA01)/FKM (PAOC)**  
 Température de service: **(PA01) -25 °C +100 °C**  
**(PAOC) -25 °C +200 °C**  
 Joints facultatifs: **FKM, FFKM, EPDM, ect.**  
 Pression de service: **250-350 bar**

### Stainless Steel

Standard: **ISO 7241 A**  
 Occlusion: **poppet**  
 Locking: **radial balls**  
 Material: **stainless steel AISI 316**  
 Threads: **BSP - NPT**  
 Standard seals: **FKM**  
 Working temperature: **-25 °C +200 °C**  
 Optional seals: **FFKM, EPDM or more**  
 Working pressure: **60-450 bar**  
 Connection under pressure: **not allowed**

### Edelstahl

Norm: **ISO 7241 A**  
 Verschluss: **ventil**  
 Kupplung: **Radialkugeln**  
 Werkstoff: **rostfreiem Stahl AISI 316**  
 Gewinde: **BSP - NPT**  
 Standard-Dichtungen: **FKM**  
 Betriebstemperatur: **-25 °C +200 °C**  
 Dichtungen nach Wahl: **FFKM, EPDM, usw.**  
 Betriebsdruck: **60-450 bar**  
 Kuppeln unter Druck: **nicht möglich**

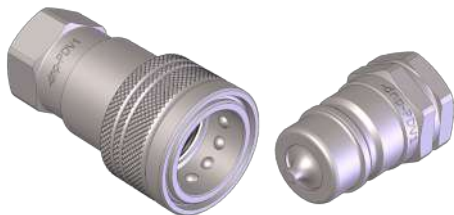
## PAVX ISO A



### Acier Inox

Norme: **ISO 7241 A**  
 Obturation: **clapet**  
 Accrochage: **billes radiales**  
 Matériel: **acier inoxydable AISI 316**  
 Taraudage: **BSP - NPT**  
 Joints standard: **FKM**  
 Température de service: **-25 °C +200 °C**  
 Joints facultatifs: **FFKM, EPDM, ect.**  
 Pression de service: **60-450 bar**  
 Connexion sous pression: **pas possible**

## PDV1 STANDARD



### Ventil

Austauschbarkeit: **mit den wichtigsten Lieferanten**  
 Verschluss: **ventil**  
 Kupplung: **Radialkugeln**  
 Werkstoff: **Stahl**  
 Ausführung: **Zn-Fe (Cr III)**  
 Gewinde: **BSP - NPT**  
 Standard-Dichtungen: **NBR**  
 Betriebstemperatur: **-25 °C +100 °C**  
 Dichtungen nach Wahl: **FKM, FFKM, EPDM, usw.**  
 Betriebsdruck: **100-400 bar**  
 Kuppeln unter Druck: **nicht möglich**

### Poppet

Interchange: **with the main producers**  
 Occlusion: **poppet**  
 Locking: **radial balls**  
 Material: **steel**  
 Finishing: **Zn-Fe (Cr III)**  
 Threads: **BSP - NPT**  
 Standard seals: **NBR**  
 Working temperature: **-25 °C +100 °C**  
 Optional seals: **FKM, FFKM, EPDM or more**  
 Working pressure: **100-400 bar**  
 Connection under pressure: **not allowed**

### Clapet

Interchangeabilité: **avec les principaux producteurs**  
 Obturation: **clapet**  
 Accrochage: **billes radiales**  
 Matériel: **acier**  
 Traitement: **Zn-Fe (Cr III)**  
 Taraudage: **BSP - NPT**  
 Joints standard: **NBR**  
 Température de service: **-25 °C +100 °C**  
 Joints facultatifs: **FKM, FFKM, EPDM, ect.**  
 Pression de service: **100-400 bar**  
 Connexion sous pression: **pas possible**

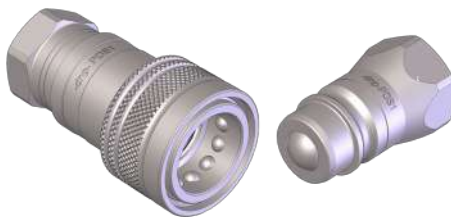
### Ball

Interchange: **with the main producers**  
 Occlusion: **ball**  
 Locking: **radial balls**  
 Material: **steel**  
 Finishing: **Zn-Fe (Cr III)**  
 Threads: **BSP - NPT - SAE**  
 Standard seals: **NBR**  
 Working temperature: **-25 °C +100 °C**  
 Optional seals: **FKM, FFKM, EPDM or more**  
 Working pressure: **200-300 bar**  
 Connection under pressure: **not allowed**

### Kugel

Austauschbarkeit: **mit den wichtigsten Lieferanten**  
 Verschluss: **kugel**  
 Kupplung: **Radialkugeln**  
 Werkstoff: **Stahl**  
 Ausführung: **Zn-Fe (Cr III)**  
 Gewinde: **BSP - NPT - SAE**  
 Standard-Dichtungen: **NBR**  
 Betriebstemperatur: **-25 °C +100 °C**  
 Dichtungen nach Wahl: **FKM, FFKM, EPDM, usw.**  
 Betriebsdruck: **200-300 bar**  
 Kuppeln unter Druck: **nicht möglich**

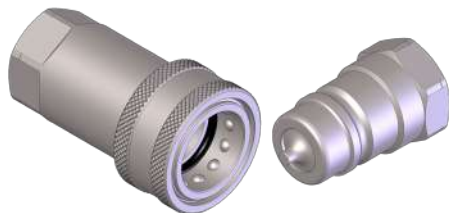
## PDS1 STANDARD



### Bille

Interchangeabilité: **avec les principaux producteurs**  
 Obturation: **bille**  
 Accrochage: **billes radiales**  
 Matériel: **acier**  
 Traitement: **Zn-Fe (Cr III)**  
 Taraudage: **BSP - NPT - SAE**  
 Joints standard: **NBR**  
 Température de service: **-25 °C +100 °C**  
 Joints facultatifs: **FKM, FFKM, EPDM, ect.**  
 Pression de service: **200-300 bar**  
 Connexion sous pression: **pas possible**

## PGR/PGV/PSS/PSV/PNZ



### Sonderausführungen

Austauschbarkeit: **(PGR) Gromelle 5000 Serie**  
**(PGV) japanischer Markt**  
**(PSS-PSV) Parker 4000 Serie**  
**(PNZ) PBR Serie**

Verschluss: **ventil oder kugel**

Kupplung: **Radialkugeln**

Werkstoff: **Stahl oder Edelstahl (PGRX)**

Ausführung: **Zn-Fe (Cr III)**

Gewinde: **BSP oder NPT**

Standard-Dichtungen: **NBR oder FKM (PGRX)**

Betriebstemperatur: **-25 °C +100 °C**

**-25 °C +200 °C**

Dichtungen nach Wahl: **FKM, EPDM, usw.**

Betriebsdruck: **200-300 bar**

Kuppeln unter Druck: **nicht möglich**

### Special Executions

Interchange: **(PGR) Gromelle 5000 series**  
**(PGV) Japanese market**  
**(PSS-PSV) Parker 4000 series**  
**(PNZ) PBR series**

Occlusion: **poppet or ball**

Locking: **radial balls**

Material: **steel or stainless steel (PGRX)**

Finishing: **Zn-Fe (Cr III)**

Threads: **BSP or NPT**

Standard seals: **NBR or FKM (PGRX)**

Working temperature: **-25 °C +100 °C**

**-25 °C +200 °C (PGRX)**

Optional seals: **FKM, EPDM or more**

Working pressure: **200-300 bar**

Connection under pressure: **not allowed**

### Executions Speciales

Interchangeabilité: **(PGR) série 5000 Gromelle**  
**(PGV) marché japonais**  
**(PSS-PSV) série 4000 Parker**  
**(PNZ) série PBR**

Obturation: **clapet ou bille**

Accrochage: **billes radiales**

Matériel: **acier ou acier inoxydable (PGRX)**

Traitement: **Zn-Fe (Cr III)**

Taraudage: **BSP ou NPT**

Joints standard: **NBR ou FKM (PGRX)**

Température de service: **-25 °C +100 °C**

**-25 °C +200 °C (PGRX)**

Joints facultatifs: **FKM, EPDM, ect.**

Pression de service: **200-300 bar**

Connexion sous pression: **pas possible**

### Poppet/Steel

Interchange: **Parker-Tema T series**

Occlusion: **poppet**

Locking: **radial balls**

Material: **steel**

Finishing: **Zn-Ni**

Threads: **BSP - NPT**

Standard seals: **NBR**

Working temperature: **-25 °C +100 °C**

Optional seals: **FKM, EPDM or more**

Working pressure: **300-400 bar**

Connection under pressure: **not allowed**

### Ventil/Stahl

Austauschbarkeit: **Parker-Tema T Serie**

Verschluss: **ventil**

Kupplung: **Radialkugeln**

Werkstoff: **Stahl**

Ausführung: **Zn-Ni**

Gewinde: **BSP - NPT**

Standard-Dichtungen: **NBR**

Betriebstemperatur: **-25 °C +100 °C**

Dichtungen nach Wahl: **FKM, EPDM, usw.**

Betriebsdruck: **300-400 bar**

Kuppeln unter Druck: **nicht möglich**

## PTV1 NORDIC INTERCHANGE



### Clapet/Acier

Interchangeabilité: **série Parker-Tema T**

Obturation: **clapet**

Accrochage: **billes radiales**

Matériel: **acier**

Traitement: **Zn-Ni**

Taraudage: **BSP - NPT**

Joints standard: **NBR**

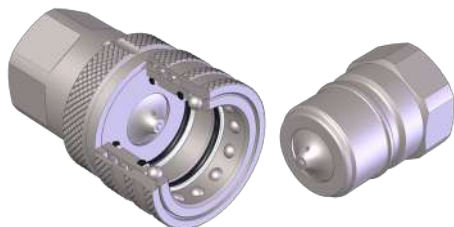
Température de service: **-25 °C +100 °C**

Joints facultatifs: **FKM, EPDM, ect.**

Pression de service: **300-400 bar**

Connexion sous pression: **pas possible**

## PTK1 NORDIC INTERCHANGE



### Dekompressionsventil/Stahl

Austauschbarkeit: **Parker-Tema T Serie**  
 Verschluss: **Dekompressionsventil**  
 Kupplung: **Radialkugeln**  
 Werkstoff: **Stahl**  
 Ausführung: **Zn-Ni**  
 Gewinde: **BSP - NPT**  
 Standard-Dichtungen: **NBR**  
 Betriebstemperatur: **-25 °C +100 °C**  
 Dichtungen nach Wahl: **FKM, EPDM, usw.**  
 Betriebsdruck: **300-370 bar**  
 Kuppeln unter Druck: **erlaubt (Steckerseite oder Muffenseite)**

### Decompression Valve/Steel

Interchange: **Parker-Tema T series**  
 Occlusion: **decompression valve**  
 Locking: **radial balls**  
 Material: **steel**  
 Finishing: **Zn-Ni**  
 Threads: **BSP - NPT**  
 Standard seals: **NBR**  
 Working temperature: **-25 °C +100 °C**  
 Optional seals: **FKM, EPDM or more**  
 Working pressure: **300-370 bar**  
 Connection under pressure: **allowed (both male or female side)**

### Clapet Decompression/Acier

Interchangeabilité: **série Parker-Tema T**  
 Obturation: **clapet décompression**  
 Accrochage: **billes radiales**  
 Matériel: **acier**  
 Traitement: **Zn-Ni**  
 Taraudage: **BSP - NPT**  
 Joints standard: **NBR**  
 Température de service: **-25 °C +100 °C**  
 Joints facultatifs: **FKM, EPDM, ect.**  
 Pression de service: **300-370 bar**  
 Connexion sous pression: **possible (côté male ou femelle)**

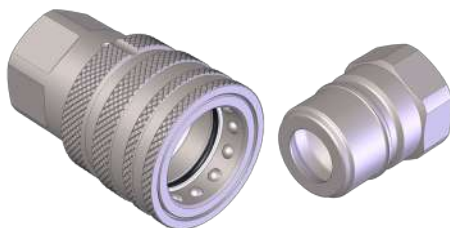
### Free Flow/Steel

Interchange: **Parker-Tema T series**  
 Occlusion: **free flow**  
 Locking: **radial balls**  
 Material: **steel**  
 Finishing: **Zn-Ni**  
 Threads: **BSP - NPT**  
 Standard seals: **NBR**  
 Working temperature: **-25 °C +100 °C**  
 Optional seals: **FKM, EPDM or more**  
 Working pressure: **300-400 bar**

### Freier Durchlauf/Stahl

Austauschbarkeit: **Parker-Tema T Serie**  
 Verschluss: **freier Durchlauf**  
 Kupplung: **Radialkugeln**  
 Werkstoff: **Stahl**  
 Ausführung: **Zn-Ni**  
 Gewinde: **BSP - NPT**  
 Standard-Dichtungen: **NBR**  
 Betriebstemperatur: **-25 °C +100 °C**  
 Dichtungen nach Wahl: **FKM, EPDM, usw.**  
 Betriebsdruck: **300-400 bar**

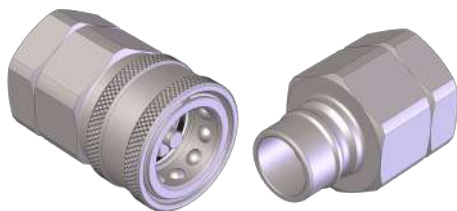
## PTO1 NORDIC INTERCHANGE



### Passage Libre/Acier

Interchangeabilité: **série Parker-Tema T**  
 Obturation: **passage libre**  
 Accrochage: **billes radiales**  
 Matériel: **acier**  
 Traitement: **Zn-Ni**  
 Taraudage: **BSP - NPT**  
 Joints standard: **NBR**  
 Température de service: **-25 °C +100 °C**  
 Joints facultatifs: **FKM, EPDM, ect.**  
 Pression de service: **300-400 bar**

## PNV1 AMERICAN INTERCHANGE



### Ventil/Stahl

Austauschbarkeit: **Parker/Snap-Tite H Serie**  
 Verschluss: **ventil**  
 Kupplung: **Radialkugeln**  
 Werkstoff: **Stahl**  
 Ausführung: **Zn-Fe (Cr III)**  
 Gewinde: **BSP - NPT**  
 Standard-Dichtungen: **NBR**  
 Betriebstemperatur: **-25 °C +100 °C**  
 Dichtungen nach Wahl: **FKM, EPDM, usw.**  
 Betriebsdruck: **100-500 bar**  
 Kuppeln unter Druck: **nicht möglich**

### Poppet/Steel

Interchange: **Parker/Snap-Tite H series**  
 Occlusion: **poppet**  
 Locking: **radial balls**  
 Material: **steel**  
 Finishing: **Zn-Fe (Cr III)**  
 Threads: **BSP - NPT**  
 Standard seals: **NBR**  
 Working temperature: **-25 °C +100 °C**  
 Optional seals: **FKM, EPDM or more**  
 Working pressure: **100-500 bar**  
 Connection under pressure: **not allowed**

### Clapet/Acier

Interchangeabilité: **série Parker/Snap-Tite H**  
 Obturation: **clapet**  
 Accrochage: **billes radiales**  
 Matériel: **acier**  
 Traitement: **Zn-Fe (Cr III)**  
 Taraudage: **BSP - NPT**  
 Joints standard: **NBR**  
 Température de service: **-25 °C +100 °C**  
 Joints facultatifs: **FKM, EPDM, ect.**  
 Pression de service: **100-500 bar**  
 Connexion sous pression: **pas possible**

### Poppet/Stainless Steel

Interchange: **Parker/Snap-Tite H series**  
 Occlusion: **poppet**  
 Locking: **radial balls**  
 Material: **stainless steel AISI 316**  
 Threads: **BSP - NPT**  
 Standard seals: **FKM**  
 Working temperature: **-25 °C +200 °C**  
 Optional seals: **FKM, EPDM or more**  
 Working pressure: **200-400 bar**  
 Connection under pressure: **not allowed**

## PNVX AMERICAN INTERCHANGE



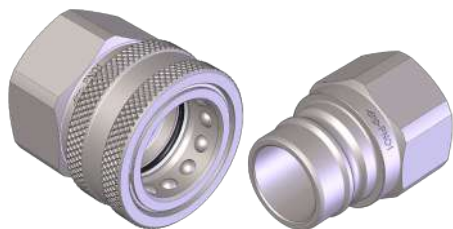
### Ventil/Edelstahl

Austauschbarkeit: **Parker/Snap-Tite H Serie**  
 Verschluss: **ventil**  
 Kupplung: **Radialkugeln**  
 Werkstoff: **rostfreiem Stahl AISI 316**  
 Gewinde: **BSP - NPT**  
 Standard-Dichtungen: **FKM**  
 Betriebstemperatur: **-25 °C +200 °C**  
 Dichtungen nach Wahl: **FKM, EPDM, usw.**  
 Betriebsdruck: **200-400 bar**  
 Kuppeln unter Druck: **nicht möglich**

### Clapet/Acier Inox

Interchangeabilité: **série Parker/Snap-Tite H**  
 Obturation: **clapet**  
 Accrochage: **billes radiales**  
 Matériel: **acier inoxydable AISI 316**  
 Taraudage: **BSP - NPT**  
 Joints standard: **FKM**  
 Température de service: **-25 °C +200 °C**  
 Joints facultatifs: **FKM, EPDM, ect.**  
 Pression de service: **200-400 bar**  
 Connexion sous pression: **pas possible**

## PNO1 AMERICAN INTERCHANGE



### Freier Durchlauf/Stahl

Austauschbarkeit: **Parker/Snap-Tite H Serie**  
 Verschluss: **freier Durchlauf**  
 Kupplung: **Radialkugeln**  
 Werkstoff: **Stahl**  
 Ausführung: **Zn-Fe (Cr III)**  
 Gewinde: **BSP - NPT**  
 Standard-Dichtungen: **NBR**  
 Betriebstemperatur: **-25 °C +100 °C**  
 Dichtungen nach Wahl: **FKM, EPDM, usw.**  
 Betriebsdruck: **350-650 bar**

### Free Flow/Steel

Interchange: **Parker/Snap-Tite H series**  
 Occlusion: **free flow**  
 Locking: **radial balls**  
 Material: **steel**  
 Finishing: **Zn-Fe (Cr III)**  
 Threads: **BSP - NPT**  
 Standard seals: **NBR**  
 Working temperature: **-25 °C +100 °C**  
 Optional seals: **FKM, EPDM or more**  
 Working pressure: **350-650 bar**

### Passage Libre/Acier

Interchangeabilité: **série Parker/Snap-Tite H**  
 Obturation: **passage libre**  
 Accrochage: **billes radiales**  
 Matériel: **acier**  
 Traitement: **Zn-Fe (Cr III)**  
 Taraudage: **BSP - NPT**  
 Joints standard: **NBR**  
 Température de service: **-25 °C +100 °C**  
 Joints facultatifs: **FKM, EPDM, ect.**  
 Pression de service: **350-650 bar**

### Free Flow/Stainless Steel

Interchange: **Parker/Snap-Tite H series**  
 Occlusion: **free flow**  
 Locking: **radial balls**  
 Material: **stainless steel AISI 316**  
 Threads: **BSP - NPT**  
 Standard seals: **FKM**  
 Working temperature: **-25 °C +200 °C**  
 Optional seals: **FFKM, EPDM or more**  
 Working pressure: **200-400 bar**

## PNOX AMERICAN INTERCHANGE



### Freier Durchlauf/Edelstahl

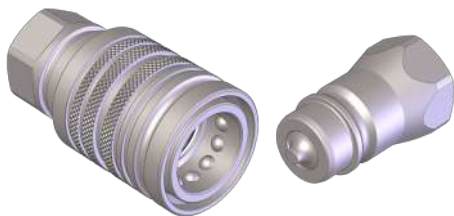
Austauschbarkeit: **Parker/Snap-Tite H Serie**  
 Verschluss: **freier Durchlauf**  
 Kupplung: **Radialkugeln**  
 Werkstoff: **rostfreiem Stahl AISI 316**  
 Gewinde: **BSP - NPT**  
 Standard-Dichtungen: **FKM**  
 Betriebstemperatur: **-25 °C +200 °C**  
 Dichtungen nach Wahl: **FFKM, EPDM, usw.**  
 Betriebsdruck: **200-400 bar**

### Passage Libre/Acier Inox

Interchangeabilité: **série Parker/Snap-Tite H**  
 Obturation: **passage libre**  
 Accrochage: **billes radiales**  
 Matériel: **acier inoxydable AISI 316**  
 Taraudage: **BSP - NPT**  
 Joints standard: **FKM**  
 Température de service: **-25 °C +200 °C**  
 Joints facultatifs: **FFKM, EPDM, ect.**  
 Pression de service: **200-400 bar**



## PPV1 PUSH PULL



### Ventil

Norm: **ISO 7241 A**  
Hülse: **doppeltwirkend**  
Verschluss: **ventil**  
Kupplung: **Radialkugeln**  
Werkstoff: **Stahl**  
Ausführung: **Zn-Fe (Cr III)**  
Gewinde: **BSP - NPT - SAE - METRISCHE**  
Standard-Dichtungen: **NBR**  
Betriebstemperatur: **-25 °C +100 °C**  
Dichtungen nach Wahl: **FKM, EPDM, usw.**  
Betriebsdruck: **250 bar**  
Kuppeln unter Druck: **nicht möglich**

### Poppet

Standard: **ISO 7241 A**  
Sleeve: **double acting**  
Occlusion: **poppet**  
Locking: **radial balls**  
Material: **steel**  
Finishing: **Zn-Fe (Cr III)**  
Threads: **BSP - NPT - SAE - METRICS**  
Standard seals: **NBR**  
Working temperature: **-25 °C +100 °C**  
Optional seals: **FKM, EPDM or more**  
Working pressure: **250 bar**  
Connection under pressure: **not allowed**

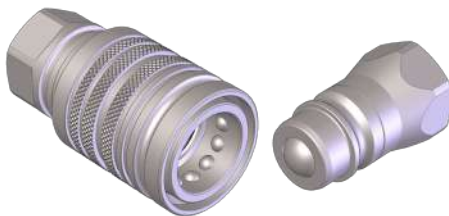
### Clapet

Norme: **ISO 7241 A**  
Douille: **double action**  
Obturation: **clapet**  
Accrochage: **billes radiales**  
Matériel: **acier**  
Traitement: **Zn-Fe (Cr III)**  
Taraudage: **BSP - NPT - SAE - METRIQUES**  
Joints standard: **NBR**  
Température de service: **-25 °C +100 °C**  
Joints facultatifs: **FKM, EPDM, ect.**  
Pression de service: **250 bar**  
Connexion sous pression: **pas possible**

### Ball

Standard: **ISO 724 A**  
Sleeve: **double acting**  
Occlusion: **ball**  
Locking: **radial balls**  
Material: **steel**  
Finishing: **Zn-Fe (Cr III)**  
Threads: **BSP - NPT**  
Standard seals: **NBR**  
Working temperature: **-25 °C +100 °C**  
Optional seals: **FKM, EPDM or more**  
Working pressure: **200 bar**  
Connection under pressure: **not allowed**

## PPS1 PUSH PULL



### Kugel

Norm: **ISO 7241 A**  
Hülse: **doppeltwirkend**  
Verschluss: **kugel**  
Kupplung: **Radialkugeln**  
Werkstoff: **Stahl**  
Ausführung: **Zn-Fe (Cr III)**  
Gewinde: **BSP - NPT**  
Standard-Dichtungen: **NBR**  
Betriebstemperatur: **-25 °C +100 °C**  
Dichtungen nach Wahl: **FKM, EPDM, usw.**  
Betriebsdruck: **200 bar**  
Kuppeln unter Druck: **nicht möglich**

### Bille

Norme: **ISO 7241 A**  
Douille: **double action**  
Obturation: **bille**  
Accrochage: **billes radiales**  
Matériel: **acier**  
Traitement: **Zn-Fe (Cr III)**  
Taraudage: **BSP - NPT**  
Joints standard: **NBR**  
Température de service: **-25 °C +100 °C**  
Joints facultatifs: **FKM, EPDM, ect.**  
Pression de service: **200 bar**  
Connexion sous pression: **pas possible**

## PPV3 PUSH PULL



### Ventil

Norm: **ISO 7241 A (DN10→DN25)**  
Hülse: **doppeltwirkend**  
Verschluss: **ventil**  
Kupplung: **Radialkugeln**  
Werkstoff: **Stahl**  
Ausführung: **Zn-Fe (Cr III)**  
Gewinde: **BSP - NPT - SAE - METRISCHE**  
Standard-Dichtungen: **NBR**  
Betriebstemperatur: **-25 °C +100 °C**  
Dichtungen nach Wahl: **FKM, EPDM, usw.**  
Betriebsdruck: **225-350 bar**  
Kuppeln unter Druck: **nicht möglich**

### Poppet

Standard: **ISO 7241 A (DN10→DN25)**  
Sleeve: **double acting**  
Occlusion: **poppet**  
Locking: **radial balls**  
Material: **steel**  
Finishing: **Zn-Fe (Cr III)**  
Threads: **BSP - NPT - SAE - METRICS**  
Standard seals: **NBR**  
Working temperature: **-25 °C +100 °C**  
Optional seals: **FKM, EPDM or more**  
Working pressure: **225-350 bar**  
Connection under pressure: **not allowed**

### Clapet

Norme: **ISO 7241 A (DN10→DN25)**  
Douille: **double action**  
Obturation: **clapet**  
Accrochage: **billes radiales**  
Matériel: **acier**  
Traitement: **Zn-Fe (Cr III)**  
Taraudage: **BSP - NPT - SAE - METRIQUES**  
Joints standard: **NBR**  
Température de service: **-25 °C +100 °C**  
Joints facultatifs: **FKM, EPDM, ect.**  
Pression de service: **225-350 bar**  
Connexion sous pression: **pas possible**

### Stainless Steel

Standard: **ISO 7241 A**  
Sleeve: **double acting**  
Occlusion: **poppet**  
Locking: **radial balls**  
Material: **stainless steel AISI 316**  
Threads: **BSP - METRICS**  
Standard seals: **FKM**  
Working temperature: **-25 °C +200 °C**  
Optional seals: **FFKM, EPDM or more**  
Working pressure: **250-300 bar**  
Connection under pressure: **not allowed**

### Edelsthal

Norm: **ISO 7241 A**  
Hülse: **doppeltwirkend**  
Verschluss: **ventil**  
Kupplung: **Radialkugeln**  
Ausführung: **rostfreiem Stahl AISI 316**  
Gewinde: **BSP - METRISCHE**  
Standard-Dichtungen: **FKM**  
Betriebstemperatur: **-25 °C +200 °C**  
Dichtungen nach Wahl: **FFKM, EPDM, usw.**  
Betriebsdruck: **250-300 bar**  
Kuppeln unter Druck: **nicht möglich**

## PPVX PUSH PULL



### Acier Inox

Norme: **ISO 7241 A**  
Douille: **double action**  
Obturation: **clapet**  
Accrochage: **billes radiales**  
Matériel: **acier inoxydable AISI 316**  
Taraudage: **BSP - METRIQUES**  
Joints standard: **FKM**  
Température de service: **-25 °C +200 °C**  
Joints facultatifs: **FFKM, EPDM, ect.**  
Pression de service: **250-300 bar**  
Connexion sous pression: **pas possible**

## PKK1 ISO A



### Decompressionsventil

Norm: **ISO 7241 A**  
 Verschluss: **Dekompressionsventil**  
 Kupplung: **Radialkugeln**  
 Werkstoff: **Stahl**  
 Ausführung: **Zn-Fe (Cr III)**  
 Gewinde: **BSP - NPT - RC - SAE**  
 Standard-Dichtungen: **NBR**  
 Betriebstemperatur: **-25 °C +100 °C**  
 Dichtungen nach Wahl: **FKM, EPDM, usw.**  
 Betriebsdruck: **250 bar**  
 Kuppeln unter Druck: **erlaubt (Steckerseite oder Muffenseite)**

### Decompression Valve

Standard: **ISO 7241 A**  
 Occlusion: **decompression valve**  
 Locking: **radial balls**  
 Material: **steel**  
 Finishing: **Zn-Fe (Cr III)**  
 Threads: **BSP - NPT - RC - SAE**  
 Standard seals: **NBR**  
 Working temperature: **-25 °C +100 °C**  
 Optional seals: **FKM, EPDM or more**  
 Working pressure: **250 bar**  
 Connection under pressure: **allowed (both male or female side)**

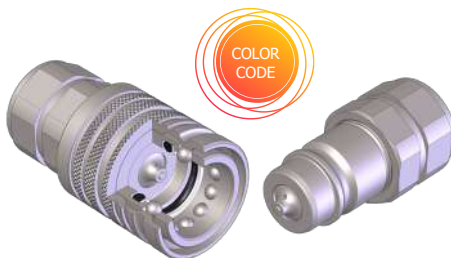
### Clapet Decompression

Norme: **ISO 7241 A**  
 Obturation: **clapet décompression**  
 Accrochage: **billes radiales**  
 Matériel: **acier**  
 Traitement: **Zn-Fe (Cr III)**  
 Taraudage: **BSP - NPT - RC - SAE**  
 Joints standard: **NBR**  
 Température de service: **-25 °C +100 °C**  
 Joints facultatifs: **FKM, EPDM, ect.**  
 Pression de service: **250 bar**  
 Connexion sous pression: **possible (côté male ou femelle)**

### Decompression Valve

Standard: **ISO 7241 A**  
 Sleeve: **double acting**  
 Occlusion: **decompression valve**  
 Locking: **radial balls**  
 Material: **steel**  
 Finishing: **Zn-Fe (Cr III)**  
 Threads: **BSP - NPT - SAE - METRICS**  
 Standard seals: **NBR**  
 Working temperature: **-25 °C +100 °C**  
 Optional seals: **FKM, EPDM or more**  
 Working pressure: **250 bar**  
 Connection under pressure: **allowed (both male or female side)**

## PKK3 PUSH PULL



### Decompressionsventil

Norm: **ISO 7241 A**  
 Verschluss: **Dekompressionsventil**  
 Kupplung: **Radialkugeln**  
 Werkstoff: **Stahl**  
 Ausführung: **Zn-Fe (Cr III)**  
 Gewinde: **BSP - NPT - SAE - METRISCHE**  
 Standard-Dichtungen: **NBR**  
 Betriebstemperatur: **-25 °C +100 °C**  
 Dichtungen nach Wahl: **FKM, EPDM, usw.**  
 Betriebsdruck: **250 bar**  
 Kuppeln unter Druck: **erlaubt (Steckerseite oder Muffenseite)**

### Clapet Decompression

Norme: **ISO 7241 A**  
 Obturation: **clapet décompression**  
 Accrochage: **billes radiales**  
 Matériel: **acier**  
 Traitement: **Zn-Fe (Cr III)**  
 Taraudage: **BSP - NPT - SAE - METRIQUES**  
 Joints standard: **NBR**  
 Température de service: **-25 °C +100 °C**  
 Joints facultatifs: **FKM, EPDM, ect.**  
 Pression de service: **250 bar**  
 Connexion sous pression: **possible (côté male ou femelle)**

## PPK3 PUSH PULL



### Anschluss Unter Druck

Norm: **ISO 7241 A**  
 Hülse: **doppeltwirkend**  
 Verschluss: **ventil**  
 Kupplung: **Radialkugeln**  
 Werkstoff: **Stahl**  
 Ausführung: **Zn-Fe (Cr III)**  
 Gewinde: **BSP - NPT - SAE - METRISCHE**  
 Standard-Dichtungen: **NBR**  
 Betriebstemperatur: **-25 °C +100 °C**  
 Dichtungen nach Wahl: **FKM, EPDM, usw.**  
 Betriebsdruck: **250 bar**  
 Kuppeln unter Druck: **erlaubt (nur Steckerseite)**

### Connection Under Pressure

Standard: **ISO 7241 A**  
 Sleeve: **double acting**  
 Occlusion: **poppet**  
 Locking: **radial balls**  
 Material: **steel**  
 Finishing: **Zn-Fe (Cr III)**  
 Threads: **BSP - NPT - SAE - METRICS**  
 Standard seals: **NBR**  
 Working temperature: **-25 °C +100 °C**  
 Optional seals: **FKM, EPDM or more**  
 Working pressure: **250 bar**  
 Connection under pressure: **allowed (male side only)**

### Connexion Sous Pression

Norme: **ISO 7241 A**  
 Douille: **double action**  
 Obturation: **clapet**  
 Accrochage: **billes radiales**  
 Matériel: **acier**  
 Traitement: **Zn-Fe (Cr III)**  
 Taraudage: **BSP - NPT - SAE - METRIQUES**  
 Joints standard: **NBR**  
 Température de service: **-25 °C +100 °C**  
 Joints facultatifs: **FKM, EPDM, ect.**  
 Pression de service: **250 bar**  
 Connexion sous pression: **possible (seulement côté male)**

### Connection Under Pressure

Standard: **ISO 7241 A**  
 Sleeve: **double acting**  
 Occlusion: **decompression valve**  
 Locking: **radial balls**  
 Material: **steel**  
 Finishing: **Zn-Fe (Cr III)**  
 Threads: **BSP - NPT - SAE - METRICS**  
 Standard seals: **NBR**  
 Working temperature: **-25 °C +100 °C**  
 Optional seals: **FKM, EPDM or more**  
 Working pressure: **250 bar**  
 Connection under pressure: **allowed (both male and female side)**

## PPK4 PUSH PULL



### Anschluss Unter Druck

Norm: **ISO 7241 A**  
 Hülse: **doppeltwirkend**  
 Verschluss: **Dekompressionsventil**  
 Kupplung: **Radialkugeln**  
 Werkstoff: **Stahl**  
 Ausführung: **Zn-Fe (Cr III)**  
 Gewinde: **BSP - NPT - SAE - METRISCHE**  
 Standard-Dichtungen: **NBR**  
 Betriebstemperatur: **-25 °C +100 °C**  
 Dichtungen nach Wahl: **FKM, EPDM, usw.**  
 Betriebsdruck: **250 bar**  
 Kuppeln unter Druck: **erlaubt (Steckerseite und Muffeseite)**

### Connexion Sous Pression

Norme: **ISO 7241 A**  
 Douille: **double action**  
 Obturation: **clapet décompression**  
 Accrochage: **billes radiales**  
 Matériel: **acier**  
 Traitement: **Zn-Fe (Cr III)**  
 Taraudage: **BSP - NPT - SAE - METRIQUES**  
 Joints standard: **NBR**  
 Température de service: **-25 °C +100 °C**  
 Joints facultatifs: **FKM, EPDM, ect.**  
 Pression de service: **250 bar**  
 Connexion sous pression: **possible (côté male et femelle)**

## PPV3 SCREW/ISO 14541



### Schraubkupplungen/Stahl

Norm: **ISO 14541 (DN06→DN20)**  
 Verschluss: **ventil**  
 Kupplung: **Schraubweise**  
 Werkstoff: **Stahl**  
 Ausführung: **Zn-Fe (Cr III)**  
 Gewinde: **BSP - NPT - SAE - METRISCHE**  
 Standard-Dichtungen: **NBR**  
 Betriebstemperatur: **-25 °C +100 °C**  
 Dichtungen nach Wahl: **FKM, EPDM, usw.**  
 Betriebsdruck: **300-450 bar**  
 Kuppeln unter Druck: **erlaubt (Steckerseite oder Muffenseite)**

### Screw Couplings/Steel

Standard: **ISO 14541 (DN06→DN20)**  
 Occlusion: **poppet**  
 Locking: **screw**  
 Material: **steel**  
 Finishing: **Zn-Fe (Cr III)**  
 Threads: **BSP - NPT - SAE - METRICS**  
 Standard seals: **NBR**  
 Working temperature: **-25 °C +100 °C**  
 Optional seals: **FKM, EPDM or more**  
 Working pressure: **300-450 bar**  
 Connection under pressure: **allowed (both male or female side)**

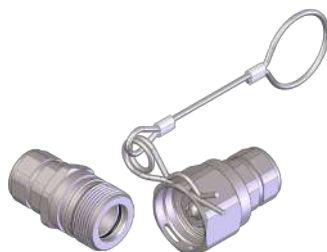
### Coupleurs a Visser/Acier

Norm: **ISO 14541 (DN06→DN20)**  
 Obturation: **clapet**  
 Accrochage: **a vissé**  
 Matériel: **acier**  
 Traitement: **Zn-Fe (Cr III)**  
 Taraudage: **BSP - NPT - SAE - METRIQUES**  
 Joints standard: **NBR**  
 Température de service: **-25 °C +100 °C**  
 Joints facultatifs: **FKM, EPDM, ect.**  
 Pression de service: **300-450 bar**  
 Connexion sous pression: **possible (côté male ou femelle)**

### Screw Couplings/Pin Lock

Standard: **ISO 14541 (DN13 only)**  
 Occlusion: **poppet**  
 Locking: **screw**  
 Material: **steel**  
 Finishing: **Zn-Fe (Cr III)**  
 Threads: **BSP - NPT - SAE - METRICS**  
 Standard seals: **NBR**  
 Working temperature: **-25 °C +100 °C**  
 Optional seals: **FKM, EPDM or more**  
 Working pressure: **300-400 bar**  
 Connection under pressure: **allowed (both male or female side)**

## PPV3 CS SCREW/ISO 14541



### Schraubkupplungen/Splint

Norm: **ISO 14541 (nur DN13)**  
 Verschluss: **ventil**  
 Kupplung: **Schraubweise**  
 Werkstoff: **Stahl**  
 Ausführung: **Zn-Fe (Cr III)**  
 Gewinde: **BSP - NPT - SAE - METRISCHE**  
 Standard-Dichtungen: **NBR**  
 Betriebstemperatur: **-25 °C +100 °C**  
 Dichtungen nach Wahl: **FKM, EPDM, usw.**  
 Betriebsdruck: **300-400 bar**  
 Kuppeln unter Druck: **erlaubt (Steckerseite oder Muffenseite)**

### Coupleurs a Visser/Goupille

Norm: **ISO 14541 (seulement DN13)**  
 Obturation: **clapet**  
 Accrochage: **a vissé**  
 Matériel: **acier**  
 Traitement: **Zn-Fe (Cr III)**  
 Taraudage: **BSP - NPT - SAE - METRIQUES**  
 Joints standard: **NBR**  
 Température de service: **-25 °C +100 °C**  
 Joints facultatifs: **FKM, EPDM, ect.**  
 Pression de service: **300-400 bar**  
 Connexion sous pression: **possible (côté male ou femelle)**

## PVVX SCREW/ISO 14541



### Schraubkupplungen/Edelstahl

Norm: **ISO 14541 (DN06→DN20)**  
 Verschluss: **ventil**  
 Kupplung: **Schraubweise**  
 Werkstoff: **rostfreiem Stahl AISI 316**  
 Gewinde: **BSP - NPT**  
 Standard-Dichtungen: **FKM**  
 Betriebstemperatur: **-25 °C +200 °C**  
 Dichtungen nach Wahl: **FFKM, EPDM, usw.**  
 Betriebsdruck: **100-300 bar**  
 Kuppeln unter Druck: **erlaubt (Steckerseite oder Muffenseite)**

### Screw Couplings/Stainless steel

Standard: **ISO 14541 (DN06→DN20)**  
 Occlusion: **poppet**  
 Locking: **screw**  
 Material: **stainless steel AISI 316**  
 Threads: **BSP - NPT**  
 Standard seals: **FKM**  
 Working temperature: **-25 °C +200 °C**  
 Optional seals: **FFKM, EPDM or more**  
 Working pressure: **100-300 bar**  
 Connection under pressure: **allowed (both male or female side)**

### Coupleurs a Visser/Acier Inox

Norme: **ISO 14541 (DN06→DN20)**  
 Obturation: **clapet**  
 Accrochage: **a vissé**  
 Matériel: **acier inoxydable AISI 316**  
 Taraudage: **BSP - NPT**  
 Joints standard: **NBR**  
 Température de service: **-25 °C +200 °C**  
 Joints facultatifs: **FFKM, EPDM, ect.**  
 Pression de service: **100-300 bar**  
 Connexion sous pression: **possible (côté male ou femelle)**

### High Pressure Screw Couplings

Interchange: **with the main producers**  
 Occlusion: **poppet**  
 Locking: **screw**  
 Material: **steel**  
 Finishing: **Zn-Fe (Cr III)**  
 Threads: **BSP - METRICS**  
 Standard seals: **NBR**  
 Working temperature: **-25 °C +100 °C**  
 Optional seals: **FKM, EPDM or more**  
 Working pressure: **375-400 bar**  
 Connection under pressure: **allowed (both male or female side)**

## VAV1 SCREW



### Hochdruck-Schraubkupplungen

Austauschbarkeit: **mit den wichtigsten Lieferanten**  
 Verschluss: **ventil**  
 Kupplung: **Schraubweise**  
 Werkstoff: **Stahl**  
 Ausführung: **Zn-Fe (Cr III)**  
 Gewinde: **BSP - METRISCHE**  
 Standard-Dichtungen: **NBR**  
 Betriebstemperatur: **-25 °C +100 °C**  
 Dichtungen nach Wahl: **FKM, EPDM, usw.**  
 Betriebsdruck: **375-400 bar**  
 Kuppeln unter Druck: **erlaubt (Steckerseite oder Muffenseite)**

### Coupleurs a Visser Haute Pression

Interchangeabilité: **avec les principaux producteurs**  
 Obturation: **clapet**  
 Accrochage: **a vissé**  
 Matériel: **acier**  
 Traitement: **Zn-Fe (Cr III)**  
 Taraudage: **BSP - METRISQUES**  
 Joints standard: **NBR**  
 Température de service: **-25 °C +100 °C**  
 Joints facultatifs: **FKM, EPDM, ect.**  
 Pression de service: **375-400 bar**  
 Connexion sous pression: **possible (côté male ou femelle)**

## VIV SCREW/DN30-DN76



### Schraubkupplungen/Grosse Bg

Austauschbarkeit: **Dnp Zeichnung**  
 Verschluss: **ventil**  
 Kupplung: **Schraubweise**  
 Werkstoff: **Stahl**  
 Ausführung: **Zn-Fe (Cr III) und Zn-Ni**  
 Gewinde: **BSP - NPT - RC**  
 Standard-Dichtungen: **NBR**  
 Betriebstemperatur: **-25 °C +100 °C**  
 Dichtungen nach Wahl: **FKM, EPDM, usw.**  
 Betriebsdruck: **100-160 bar**  
 Kuppeln unter Druck: **nicht empfohlen**

### Screw Couplings/Big Dimensions

Interchange: **Dnp profile**  
 Occlusion: **poppet**  
 Locking: **screw**  
 Material: **steel**  
 Finishing: **Zn-Fe (Cr III) and Zn-Ni**  
 Threads: **BSP - NPT - RC**  
 Standard seals: **NBR**  
 Working temperature: **-25 °C +100 °C**  
 Optional seals: **FKM, EPDM or more**  
 Working pressure: **100-160 bar**  
 Connection under pressure: **not suggested**

### Coupleurs a Visser/Grandes Tailles

Interchangeabilité: **projet Dnp**  
 Obturation: **clapet**  
 Accrochage: **a vissé**  
 Matériel: **acier**  
 Traitement: **Zn-Fe (Cr III) et Zn-Ni**  
 Taraudage: **BSP - NPT - RC**  
 Joints standard: **NBR**  
 Température de service: **-25 °C +100 °C**  
 Joints facultatifs: **FKM, EPDM, ect.**  
 Pression de service: **100-160 bar**  
 Connexion sous pression: **non conseillée**

### Screw Couplings/Eu Market

Interchange: **Faster CVE**  
 Occlusion: **poppet**  
 Locking: **screw**  
 Material: **steel**  
 Finishing: **Zn-Fe (Cr III)**  
 Threads: **BSP**  
 Standard seals: **NBR**  
 Working temperature: **-25 °C +100 °C**  
 Optional seals: **FKM, EPDM or more**  
 Working pressure: **300-350 bar**  
 Connection under pressure: **allowed (both male or female side)**

## PVE1 SCREW



### Schraubkupplungen/Eu Markt

Austauschbarkeit: **Faster CVE**  
 Verschluss: **ventil**  
 Kupplung: **Schraubweise**  
 Werkstoff: **Stahl**  
 Ausführung: **Zn-Fe (Cr III)**  
 Gewinde: **BSP**  
 Standard-Dichtungen: **NBR**  
 Betriebstemperatur: **-25 °C +100 °C**  
 Dichtungen nach Wahl: **FKM, EPDM, usw.**  
 Betriebsdruck: **300-350 bar**  
 Kuppeln unter Druck: **erlaubt (Steckerseite oder Muffenseite)**

### Coupleurs a Visser/Marche Europeen

Interchangeabilité: **Faster CVE**  
 Obturation: **clapet**  
 Accrochage: **a vissé**  
 Matériel: **acier**  
 Traitement: **Zn-Fe (Cr III)**  
 Taraudage: **BSP**  
 Joints standard: **NBR**  
 Température de service: **-25 °C +100 °C**  
 Joints facultatifs: **FKM, EPDM, ect.**  
 Pression de service: **300-350 bar**  
 Connexion sous pression: **possible (côté male ou femelle)**

## PVR1 SCREW/RoFLEX



## High Resistance Screw Couplings

Interchange: **RoFLEX couplings**  
 Occlusion: **poppet**  
 Locking: **screw**  
 Material: **steel**  
 Finishing: **Zn-Fe (Cr III)**  
 Threads: **BSP**  
 Standard seals: **NBR**  
 Working temperature: **-25 °C +100 °C**  
 Optional seals: **FKM, EPDM or more**  
 Working pressure: **300-610 bar**  
 Connection under pressure: **allowed (both male or female side)**

## Schraubkupplungen Schwerer Baureihe

Austauschbarkeit: **RoFLEX kupplungen**  
 Verschluss: **ventil**  
 Kupplung: **Schraubweise**  
 Werkstoff: **Stahl**  
 Ausführung: **Zn-Fe (Cr III)**  
 Gewinde: **BSP**  
 Standard-Dichtungen: **NBR**  
 Betriebstemperatur: **-25 °C +100 °C**  
 Dichtungen nach Wahl: **FKM, EPDM, usw.**  
 Betriebsdruck: **300-610 bar**  
 Kuppeln unter Druck: **erlaubt (Steckerseite oder Muffenseite)**

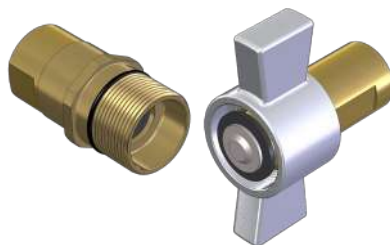
## Coupleurs a Visser Haute Resistance

Interchangeabilité: **coupleurs RoFLEX**  
 Obturation: **clapet**  
 Accrochage: **a vissé**  
 Matériel: **acier**  
 Traitement: **Zn-Fe (Cr III)**  
 Taraudage: **BSP**  
 Joints standard: **NBR**  
 Température de service: **-25 °C +100 °C**  
 Joints facultatifs: **FKM, EPDM, ect.**  
 Pression de service: **300-610 bar**  
 Connexion sous pression: **possible (côté male ou femelle)**

## Wing Nut/Brass

Interchange: **Parker/Snap-Tite 78**  
 Occlusion: **flat face**  
 Locking: **screw**  
 Material: **brass and steel**  
 Finishing: **Zn-Fe (Cr III)**  
 Threads: **NPT**  
 Standard seals: **NBR**  
 Working temperature: **-25 °C +100 °C**  
 Optional seals: **FKM, EPDM or more**  
 Working pressure: **170-210 bar**  
 Connection under pressure: **not suggested**

## VFF1 SCREW/WING NUT



## Flügelmutterhülse/Messing

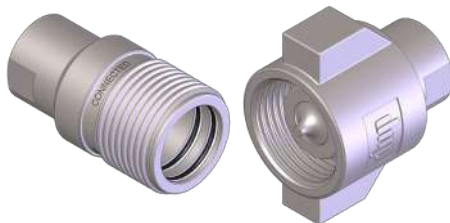
Austauschbarkeit: **Parker/Snap-Tite 78**  
 Verschluss: **flachdichtend**  
 Kupplung: **Schraubweise**  
 Werkstoff: **Messing und Stahl**  
 Ausführung: **Zn-Fe (Cr III)**  
 Gewinde: **NPT**  
 Standard-Dichtungen: **NBR**  
 Betriebstemperatur: **-25 °C +100 °C**  
 Dichtungen nach Wahl: **FKM, EPDM, usw.**  
 Betriebsdruck: **170-210 bar**  
 Kuppeln unter Druck: **nicht empfohlen**

## Ecrou Papillon/Laiton

Interchangeabilité: **Parker/Snap-Tite 78**  
 Obturation: **clapet plat**  
 Accrochage: **a vissé**  
 Matériel: **laiton et acier**  
 Traitement: **Zn-Fe (Cr III)**  
 Taraudage: **NPT**  
 Joints standard: **NBR**  
 Température de service: **-25 °C +100 °C**  
 Joints facultatifs: **FKM, EPDM, ect.**  
 Pression de service: **170-210 bar**  
 Connexion sous pression: **non conseillée**



## VFH1 SCREW/WING NUT



### Wing Nut/Steel

Interchange: **Parker/Snap-Tite 75**  
 Occlusion: **poppet**  
 Locking: **screw**  
 Material: **steel**  
 Finishing: **Zn-Fe (Cr III)**  
 Threads: **BSP - NPT**  
 Standard seals: **NBR**  
 Working temperature: **-25 °C +100 °C**  
 Optional seals: **FKM, EPDM or more**  
 Working pressure: **350 bar**  
 Connection under pressure: **allowed (both male or female side)**

### Flügelmutterhülse/Stahl

Austauschbarkeit: **Parker/Snap-Tite 75**  
 Verschluss: **ventil**  
 Kupplung: **Schraubweise**  
 Werkstoff: **Stahl**  
 Ausführung: **Zn-Fe (Cr III)**  
 Gewinde: **BSP - NPT**  
 Standard-Dichtungen: **NBR**  
 Betriebstemperatur: **-25 °C +100 °C**  
 Dichtungen nach Wahl: **FKM, EPDM, usw.**  
 Betriebsdruck: **350 bar**  
 Kuppeln unter Druck: **erlaubt (Steckerseite oder Muffeseite)**

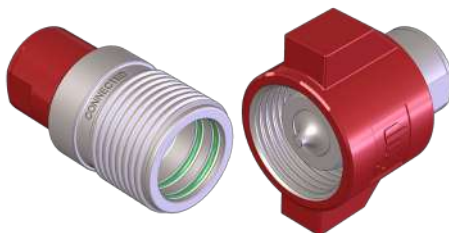
### Ecrou Papillon/Acier

Interchangeabilité: **Parker/Snap-Tite 75**  
 Obturation: **clapet**  
 Accrochage: **a vissé**  
 Matériel: **acier**  
 Traitement: **Zn-Fe (Cr III)**  
 Taraudage: **BSP - NPT**  
 Joints standard: **NBR**  
 Température de service: **-25 °C +100 °C**  
 Joints facultatifs: **FKM, EPDM, ect.**  
 Pression de service: **350 bar**  
 Connexion sous pression: **possible (côté male ou femelle)**

## Wing nut/Steel

Interchange: **Parker/Snap-Tite 75**  
 Approval: **API 16D**  
 Occlusion: **poppet**  
 Locking: **screw**  
 Material: **steel**  
 Finishing: **Zn-Fe (Cr III)**  
 Threads: **BSP - NPT**  
 Standard seals: **special compound**  
 Working temperature: **-25 °C +200 °C**  
 Working pressure: **350 bar**  
 Connection under pressure: **allowed (both male or female side)**

## VFH1 BOP SCREW/WING NUT



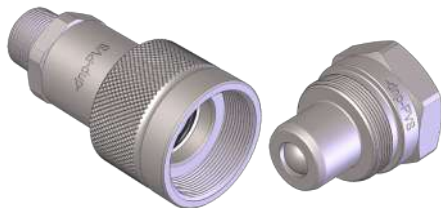
### Flügelmutterhülse/Stahl

Austauschbarkeit: **Parker/Snap-Tite 75**  
 Zulassung: **API 16D**  
 Verschluss: **ventil**  
 Kupplung: **Schraubweise**  
 Werkstoff: **Stahl**  
 Ausführung: **Zn-Fe (Cr III)**  
 Gewinde: **BSP - NPT**  
 Standard-Dichtungen: **Sondermischung**  
 Betriebstemperatur: **-25 °C +200 °C**  
 Betriebsdruck: **350 bar**  
 Kuppeln unter Druck: **erlaubt (Steckerseite oder Muffeseite)**

### Ecrou Papillon/Acier

Interchangeabilité: **Parker/Snap-Tite 75**  
 Attestation: **API 16D**  
 Obturation: **clapet**  
 Accrochage: **a vissé**  
 Matériel: **acier**  
 Traitement: **Zn-Fe (Cr III)**  
 Taraudage: **BSP - NPT**  
 Joints standard: **compose spécial**  
 Température de service: **-25 °C +100 °C**  
 Pression de service: **350 bar**  
 Connexion sous pression: **possible (côté male ou femelle)**

## PVS ISO 14540/720 bar



### Kugel

Norm: **ISO 14540**  
 Verschluss: **kugel**  
 Kupplung: **Schraubweise**  
 Werkstoff: **Stahl**  
 Ausführung: **Zn-Fe (Cr III)**  
 Gewinde: **BSP - NPT**  
 Standard-Dichtungen: **NBR**  
 Betriebstemperatur: **-25 °C +100 °C**  
 Dichtungen nach Wahl: **FKM, EPDM, usw.**  
 Betriebsdruck: **720 bar**  
 Kuppeln unter Druck: **erlaubt (Steckerseite oder Muffenseite)**  
 Max. Restdruck: **100 bar**

### Ball

Standard: **ISO 14540**  
 Occlusion: **ball**  
 Locking: **screw**  
 Material: **steel**  
 Finishing: **Zn-Fe (Cr III)**  
 Threads: **BSP - NPT**  
 Standard seals: **NBR**  
 Working temperature: **-25 °C +100 °C**  
 Optional seals: **FKM, EPDM or more**  
 Working pressure: **720 bar**  
 Connection under pressure: **allowed (both male or female side)**  
 Max residual pressure: **100 bar**

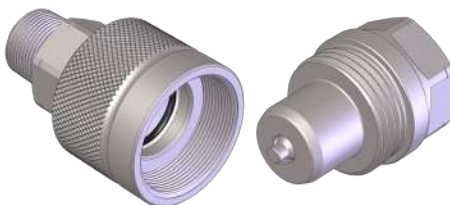
### Bille

Norme: **ISO 14540**  
 Obturation: **bille**  
 Accrochage: **a vissé**  
 Matériel: **acier**  
 Traitement: **Zn-Fe (Cr III)**  
 Taraudage: **BSP - NPT**  
 Joints standard: **NBR**  
 Température de service: **-25 °C +100 °C**  
 Joints facultatifs: **FKM, EPDM, ect.**  
 Pression de service: **720 bar**  
 Connexion sous pression: **possible (côté male ou femelle)**  
 Pression restante max: **100 bar**

### Poppet

Standard: **ISO 14540**  
 Occlusion: **poppet**  
 Locking: **screw**  
 Material: **steel**  
 Finishing: **Zn-Fe (Cr III)**  
 Threads: **BSP - NPT**  
 Standard seals: **NBR**  
 Working temperature: **-25 °C +100 °C**  
 Optional seals: **FKM, EPDM or more**  
 Working pressure: **720 bar**  
 Connection under pressure: **allowed (both male or female side)**  
 Max residual pressure: **100 bar**

## PVM ISO 14540/720 bar



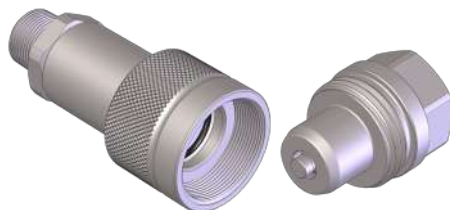
### Ventil

Norm: **ISO 14540**  
 Verschluss: **ventil**  
 Kupplung: **Schraubweise**  
 Werkstoff: **Stahl**  
 Ausführung: **Zn-Fe (Cr III)**  
 Gewinde: **BSP - NPT**  
 Standard-Dichtungen: **NBR**  
 Betriebstemperatur: **-25 °C +100 °C**  
 Dichtungen nach Wahl: **FKM, EPDM, usw.**  
 Betriebsdruck: **720 bar**  
 Kuppeln unter Druck: **erlaubt (Steckerseite oder Muffenseite)**  
 Max. Restdruck: **100 bar**

### Clapet

Norme: **ISO 14540**  
 Obturation: **clapet**  
 Accrochage: **a vissé**  
 Matériel: **acier**  
 Traitement: **Zn-Fe (Cr III)**  
 Taraudage: **BSP - NPT**  
 Joints standard: **NBR**  
 Température de service: **-25 °C +100 °C**  
 Joints facultatifs: **FKM, EPDM, ect.**  
 Pression de service: **720 bar**  
 Connexion sous pression: **possible (côté male ou femelle)**  
 Pression restante max: **100 bar**

## PVM4 ISO 14540/720 bar



### Ventil/Hocher Durchfluss

Norm: **ISO 14540**  
 Verschluss: **ventil**  
 Kupplung: **Schraubweise**  
 Werkstoff: **Stahl**  
 Ausführung: **Zn-Fe (Cr III)**  
 Gewinde: **BSP - NPT**  
 Standard-Dichtungen: **NBR**  
 Betriebstemperatur: **-25 °C +100 °C**  
 Dichtungen nach Wahl: **FKM, EPDM, usw.**  
 Betriebsdruck: **720 bar**  
 Kuppeln unter Druck: **erlaubt (Steckerseite oder Muffenseite)**  
 Max. Restdruck: **100 bar**

### Poppet/High Flow

Standard: **ISO 14540**  
 Occlusion: **poppet**  
 Locking: **screw**  
 Material: **steel**  
 Finishing: **Zn-Fe (Cr III)**  
 Threads: **BSP - NPT**  
 Standard seals: **NBR**  
 Working temperature: **-25 °C +100 °C**  
 Optional seals: **FKM, EPDM or more**  
 Working pressure: **720 bar**  
 Connection under pressure: **allowed (both male or female side)**  
 Max residual pressure: **100 bar**

### Clapet/Haut Debit

Norme: **ISO 14540**  
 Obturation: **clapet**  
 Accrochage: **a vissé**  
 Matériel: **acier**  
 Traitement: **Zn-Fe (Cr III)**  
 Taraudage: **BSP - NPT**  
 Joints standard: **NBR**  
 Température de service: **-25 °C +100 °C**  
 Joints facultatifs: **FKM, EPDM, ect.**  
 Pression de service: **720 bar**  
 Connexion sous pression: **possible (côté male ou femelle)**  
 Pression restante max: **100 bar**

### Stainless Steel

Standard: **ISO 14540**  
 Occlusion: **poppet or ball**  
 Locking: **screw**  
 Material: **stainless steel AISI 316**  
 Threads: **NPT**  
 Standard seals: **FKM**  
 Working temperature: **-25 °C +200 °C**  
 Optional seals: **NBR, EPDM or more**  
 Working pressure: **720 bar**  
 Connection under pressure: **allowed (both male or female side)**  
 Max residual pressure: **100 bar**

## PVSX-PVMX ISO 14540/720 bar



### Edelstahl

Norm: **ISO 14540**  
 Verschluss: **ventil oder kugel**  
 Kupplung: **Schraubweise**  
 Werkstoff: **rostfreiem Stahl AISI 316**  
 Gewinde: **NPT**  
 Standard-Dichtungen: **FKM**  
 Betriebstemperatur: **-25 °C +200 °C**  
 Dichtungen nach Wahl: **NBR, EPDM, usw.**  
 Betriebsdruck: **720 bar**  
 Kuppeln unter Druck: **erlaubt (Steckerseite oder Muffenseite)**  
 Max. Restdruck: **100 bar**

### Acier Inox

Norme: **ISO 14540**  
 Obturation: **clapet ou bille**  
 Accrochage: **a vissé**  
 Matériel: **acier inoxydable AISI 316**  
 Taraudage: **NPT**  
 Joints standard: **FKM**  
 Température de service: **-25 °C +200 °C**  
 Joints facultatifs: **NBR, EPDM, ect.**  
 Pression de service: **720 bar**  
 Connexion sous pression: **possible (côté male ou femelle)**  
 Pression restante max: **100 bar**

## PCJ5 1000 bar/115



### Höchstdruck

Kompatibilität: **Cejn 115**  
 Verschluss: **ventil**  
 Kupplung: **Radialkugeln**  
 Werkstoff: **hochwertiger Stahl**  
 Ausführung: **Zn-Fe (Cr III)**  
 Gewinde: **BSP - NPT**  
 Standard-Dichtungen: **Sondermischung**  
 Betriebstemperatur: **-35 °C +130 °C**  
 Betriebsdruck: **1000 bar**  
 Sicherheitsfaktor: **1:2.5**  
 Kuppeln unter Druck: **nicht möglich**

### Uhp Couplings

Compatibility: **Cejn 115**  
 Occlusion: **poppet**  
 Locking: **radial balls**  
 Material: **high resistance steel**  
 Finishing: **Zn-Fe (Cr III)**  
 Threads: **BSP - NPT**  
 Standard seals: **special compound**  
 Working temperature: **-35 °C +130 °C**  
 Working pressure: **1000 bar**  
 Safety factor: **1:2.5**  
 Connection under pressure: **not allowed**

### Ultra Haute Pression

Compatibilité: **Cejn 115**  
 Obturation: **clapet**  
 Accrochage: **billes radiales**  
 Matériel: **acier à haute résistance**  
 Traitement: **Zn-Fe (Cr III)**  
 Taraudage: **BSP - NPT**  
 Joints standard: **composé spécial**  
 Température de service: **-35 °C +130 °C**  
 Pression de service: **1000 bar**  
 Facteur de sécurité: **1:2.5**  
 Connexion sous pression: **pas possible**

### Uhp Couplings

Compatibility: **Cejn 116**  
 Occlusion: **poppet**  
 Locking: **radial balls**  
 Material: **high resistance steel**  
 Finishing: **Zn-Ni**  
 Threads: **BSP - NPT**  
 Standard seals: **special compound**  
 Working temperature: **-35 °C +130 °C**  
 Working pressure: **1500 bar**  
 Safety factor: **1:2.5**  
 Connection under pressure: **not allowed**

### Höchstdruck

Kompatibilität: **Cejn 115**  
 Verschluss: **ventil**  
 Kupplung: **Radialkugeln**  
 Werkstoff: **hochwertiger Stahl**  
 Ausführung: **Zn-Ni**  
 Gewinde: **BSP - NPT**  
 Standard-Dichtungen: **Sondermischung**  
 Betriebstemperatur: **-35 °C +130 °C**  
 Betriebsdruck: **1500 bar**  
 Sicherheitsfaktor: **1:2.5**  
 Kuppeln unter Druck: **nicht möglich**

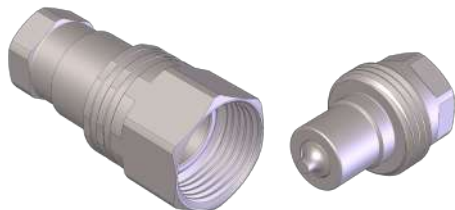
## PCJ6 1500 bar/116



### Ultra Haute Pression

Compatibilité: **Cejn 115**  
 Obturation: **clapet**  
 Accrochage: **billes radiales**  
 Matériel: **acier à haute résistance**  
 Traitement: **Zn-Ni**  
 Taraudage: **BSP - NPT**  
 Joints standard: **composé spécial**  
 Température de service: **-35 °C +130 °C**  
 Pression de service: **1500 bar**  
 Facteur de sécurité: **1:2.5**  
 Connexion sous pression: **pas possible**

## VDV1 SCREW/VV



### Schraubkupplungen/Standard

Austauschbarkeit: **VV Faster**  
 Verschluss: **ventil**  
 Kupplung: **Schraubweise und Radialkugeln**  
 Werkstoff: **Stahl**  
 Ausführung: **Zn-Fe (Cr III)**  
 Gewinde: **BSP - NPT**  
 Standard-Dichtungen: **NBR**  
 Betriebstemperatur: **-25 °C +100 °C**  
 Dichtungen nach Wahl: **FKM, EPDM, usw.**  
 Betriebsdruck: **230-350 bar**  
 Kuppeln unter Druck: **erlaubt (Steckerseite oder Muffeseite)**

### Screw Couplings/Standard

Interchange: **VV Faster**  
 Occlusion: **poppet**  
 Locking: **screw and radial balls**  
 Material: **steel**  
 Finishing: **Zn-Fe (Cr III)**  
 Threads: **BSP - NPT**  
 Standard seals: **NBR**  
 Working temperature: **-25 °C +100 °C**  
 Optional seals: **FKM, EPDM or more**  
 Working pressure: **230-350 bar**  
 Connection under pressure: **allowed (both male or female side)**

### Coupleurs a Visser/Standard

Interchangeabilité: **VV Faster**  
 Obturation: **clapet**  
 Accrochage: **a vissé et billes radiales**  
 Matériel: **acier**  
 Traitement: **Zn-Fe (Cr III)**  
 Taraudage: **BSP - NPT**  
 Joints standard: **NBR**  
 Température de service: **-25 °C +100 °C**  
 Joints facultatifs: **FKM, EPDM, ect.**  
 Pression de service: **230-350 bar**  
 Connexion sous pression: **possible (côté male ou femelle)**

## High Pressure Screw Couplings/Steel

Interchange: **VVS Faster**  
 Occlusion: **poppet**  
 Locking: **screw**  
 Material: **steel**  
 Finishing: **Zn-Fe (Cr III)**  
 Threads: **BSP - NPT**  
 Standard seals: **NBR**  
 Working temperature: **-25 °C +100 °C**  
 Optional seals: **FKM, EPDM or more**  
 Working pressure: **210-650 bar**  
 Connection under pressure: **allowed (both male or female side)**

### Hochdruckschraubkupplungen/Stahl

Austauschbarkeit: **VVS Faster**  
 Verschluss: **ventil**  
 Kupplung: **Schraubweise**  
 Werkstoff: **Stahl**  
 Ausführung: **Zn-Fe (Cr III)**  
 Gewinde: **BSP - NPT**  
 Standard-Dichtungen: **NBR**  
 Betriebstemperatur: **-25 °C +100 °C**  
 Dichtungen nach Wahl: **FKM, EPDM, usw.**  
 Betriebsdruck: **210-650 bar**  
 Kuppeln unter Druck: **erlaubt (Steckerseite oder Muffeseite)**

## VV1 SCREW/VVS



### Coupleurs a Visser Haute Pression/Acier

Interchangeabilité: **VVS Faster**  
 Obturation: **clapet**  
 Accrochage: **a vissé**  
 Matériel: **acier**  
 Traitement: **Zn-Fe (Cr III)**  
 Taraudage: **BSP - NPT**  
 Joints standard: **NBR**  
 Température de service: **-25 °C +100 °C**  
 Joints facultatifs: **FKM, EPDM, ect.**  
 Pression de service: **210-650 bar**  
 Connexion sous pression: **possible (côté male ou femelle)**

## VVX SCREW/VVS



### Hochdruckschraubkupplungen/ Edelstahl

Austauschbarkeit: **VVS Faster**  
 Verschluss: **ventil**  
 Kupplung: **Schraubweise**  
 Werkstoff: **rostfreiem Stahl AISI 316**  
 Gewinde: **BSP - NPT**  
 Standard-Dichtungen: **FKM**  
 Betriebstemperatur: **-25 °C +200 °C**  
 Dichtungen nach Wahl: **FFKM, EPDM, usw.**  
 Betriebsdruck: **210-900 bar**  
 Kuppeln unter Druck: **erlaubt (Steckerseite  
 oder Muffeseite)**

### High Pressure Screw Couplings/ Stainless Steel

Interchange: **VVS Faster**  
 Occlusion: **poppet**  
 Locking: **screw**  
 Material: **stainless steel AISI 316**  
 Threads: **BSP - NPT**  
 Standard seals: **FKM**  
 Working temperature: **-25 °C +200 °C**  
 Optional seals: **FFKM, EPDM or more**  
 Working pressure: **210-900 bar**  
 Connection under pressure: **allowed (both male  
 or female side)**

### Coupleurs a Visser Haute Pression/ Acier Inox

Interchangeabilité: **VVS Faster**  
 Obturation: **clapet**  
 Accrochage: **a vissé**  
 Matériel: **acier inoxydable AISI 316**  
 Taraudage: **BSP - NPT**  
 Joints standard: **FKM**  
 Température de service: **-25 °C +200 °C**  
 Joints facultatifs: **FFKM, EPDM, ect.**  
 Pression de service: **210-900 bar**  
 Connexion sous pression: **possible (côté male  
 ou femelle)**

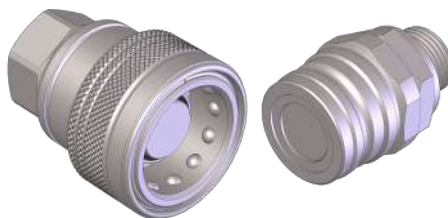
### Brake Valve

Standard: **ISO 5676**  
 Occlusion: **flat face**  
 Locking: **radial balls**  
 Material: **steel**  
 Finishing: **Zn-Fe (Cr III)**  
 Threads: **BSP - SAE - METRICS**  
 Standard seals: **NBR**  
 Working temperature: **-25 °C +100 °C**  
 Working pressure: **150 bar**  
 Connection under pressure: **not allowed**

### Bremsventil

Norm: **ISO 5676**  
 Verschluss: **flachdichtend**  
 Kupplung: **Radialkugeln**  
 Werkstoff: **Stahl**  
 Ausführung: **Zn-Fe (Cr III)**  
 Gewinde: **BSP - SAE - METRISCHE**  
 Standard-Dichtungen: **NBR**  
 Betriebstemperatur: **-25 °C +100 °C**  
 Betriebsdruck: **150 bar**  
 Kuppeln unter Druck: **nicht möglich**

### PFT BRAKE VALVE/ISO 5676



### Valve Freinage

Norme: **ISO 5676**  
 Obturation: **clapet plat**  
 Accrochage: **billes radiales**  
 Matériel: **acier**  
 Traitement: **Zn-Fe (Cr III)**  
 Taraudage: **BSP - SAE - METRIQUES**  
 Joints standard: **NBR**  
 Température de service: **-25 °C +100 °C**  
 Pression de service: **150 bar**  
 Connexion sous pression: **pas possible**

## VVT SCREW VALVE



### Schraubventil

Austauschbarkeit: **mit den wichtigsten Lieferanten**  
 Verschluss: **flachdichtend**  
 Kupplung: **Schraubweise**  
 Werkstoff: **Stahl**  
 Ausführung: **Zn-Fe (Cr III)**  
 Gewinde: **BSP - SAE - METRISCHE**  
 Standard-Dichtungen: **NBR**  
 Betriebstemperatur: **-25 °C +100 °C**  
 Betriebsdruck: **200 bar**  
 Kuppeln unter Druck: **erlaubt (Steckerseite oder Muffenseite)**

### Screw Valve

Interchange: **with the main producers**  
 Occlusion: **flat face**  
 Locking: **screw**  
 Material: **steel**  
 Finishing: **Zn-Fe (Cr III)**  
 Threads: **BSP - SAE - METRICS**  
 Standard seals: **NBR**  
 Working temperature: **-25 °C +100 °C**  
 Working pressure: **200 bar**  
 Connection under pressure: **allowed (both male or female side)**

### Valve Visse

Interchangeabilité: **avec les principaux producteurs**  
 Obturation: **clapet plat**  
 Accrochage: **a vissé**  
 Matériel: **acier**  
 Traitement: **Zn-Fe (Cr III)**  
 Taraudage: **BSP - SAE - METRIQUES**  
 Joints standard: **NBR**  
 Température de service: **-25 °C +100 °C**  
 Pression de service: **200 bar**  
 Connexion sous pression: **possible (côté male ou femelle)**

### Handgrip

Material: **steel**  
 Finishing: **Zn-Fe (Cr III)**  
 Threads: **BSP - NPT - SAE - METRICS**  
 Working pressure: **400 bar**

### Handgriff

Werkstoff: **Stahl**  
 Ausführung: **Zn-Fe (Cr III)**  
 Gewinde: **BSP - NPT - SAE - METRISCHE**  
 Betriebsdruck: **400 bar**

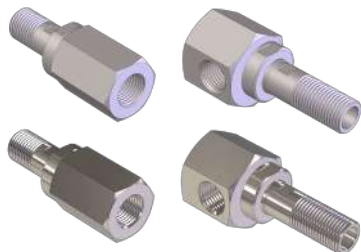
## KFX1



### Poignée

Matériel: **acier**  
 Traitement: **Zn-Fe (Cr III)**  
 Taraudage: **BSP - NPT - SAE - METRIQUES**  
 Pression de service: **400 bar**

## GGL-GGN



### Drehgelenke

Werkstoff: **Stahl (GGL1-GGN1) oder rostfreiem Stahl AISI 316 (GGLX-GGNX)**

Ausführung: **Zn-Fe (GGL1-GGN1)**

Gewinde: **BSP**

Standard-Dichtungen: **NBR (GGL1-GGN1)/FKM (GGLX-GGNX)**

Betriebstemperatur:

**(GGL1-GGN1) -25 °C +100 °C**

**(GGLX-GGNX) -25 °C +200 °C**

Dichtungen nach Wahl: **FKM, EPDM, usw.**

Betriebsdruck: **150-350 bar**

Drehgeschwindigkeit: **5÷10 rpm**

### Swivel Joints

Material: **steel (GGL1-GGN1) or stainless steel AISI 316 (GGLX-GGNX)**

Finishing: **Zn-Fe (GGL1-GGN1)**

Threads: **BSP**

Standard seals: **NBR (GGL1-GGN1)/FKM (GGLX-GGNX)**

Working temperature:

**(GGL1-GGN1) -25 °C +100 °C**

**(GGLX-GGNX) -25 °C +200 °C**

Optional seals: **FKM, EPDM or more**

Working pressure: **150-350 bar**

Rotation speed: **5÷10 rpm**

### Joint Tournants

Matériel: **acier (GGL1-GGN1) ou acier inoxydable AISI 316 (GGLX-GGNX)**

Traitement: **Zn-Fe (GGL1-GGN1)**

Taraudage: **BSP**

Joints standard: **NBR (GGL1-GGN1)/FKM (GGLX-GGNX)**

Température de service:

**(GGL1-GGN1) -25 °C +100 °C**

**(GGLX-GGNX) -25 °C +200 °C**

Joints facultatifs: **FKM, EPDM, ect.**

Pression de service: **150-350 bar**

Vitesse de rotation: **5÷10 rpm**

### Check Valves

Material: **steel (VNR1) or stainless steel AISI 316 (VNRX)**

Finishing: **Zn-Fe (VNR1)**

Threads: **BSP - NPT**

Standard seals: **NBR (VNR1)/FKM (VNRX)**

Working temperature: **(VNR1) -25 °C +100 °C (VNRX) -25 °C +200 °C**

Optional seals: **FKM, EPDM or more**

Working pressure: **150-350 bar**

Cracking point: **0.5 bar**

### Rückschlagventile

Werkstoff: **Stahl (VNR1) oder rostfreiem Stahl AISI 316 (VNRX)**

Ausführung: **Zn-Fe (VNR1)**

Gewinde: **BSP - NPT**

Standard-Dichtungen: **NBR (VNR1)/FKM (VNRX)**

Betriebstemperatur: **(VNR1) -25 °C +100 °C (VNRX) -25 °C +200 °C**

Dichtungen nach Wahl: **FKM, EPDM, usw.**

Betriebsdruck: **150-350 bar**

Eichwert: **0.5 bar**

## VNR



### Clapets Anti-Retour

Matériel: **acier (VNR1) ou acier inoxydable AISI 316 (VNRX)**

Traitement: **Zn-Fe (VNR1)**

Taraudage: **BSP - NPT**

Joints standard: **NBR (VNR1)/FKM (VNRX)**

Température de service: **(VNR1) -25 °C +100 °C (VNRX) -25 °C +200 °C**

Joints facultatifs: **FKM, EPDM, ect.**

Pression de service: **150-350 bar**

Tarage: **0.5 bar**



## SPPP



### Anchor Brackets

Standard: **ISO 7241 A**

Locking:

**(SPPP.13102) radial balls**

**(SPPP.13182) O-ring**

Material: **steel**

Finishing: **Zn-Fe (Cr III)**

### Steckergehäuse

Norm: **ISO 7241 A**

Kupplung:

**(SPPP.13102) Radialkugeln**

**(SPPP.13182) O-ring**

Werkstoff: **Stahl**

Ausführung: **Zn-Fe (Cr III)**

### Dispositifs de Fixation

Norme: **ISO 7241 A**

Accrochage:

**(SPPP.13102) billes radiales**

**(SPPP.13102) O-ring**

Matériel: **acier**

Traitement: **Zn-Fe (Cr III)**

### Lock Nuts

Material: **steel**

Finishing: **Zn-Fe (Cr III)**

Threads: **BSP - METRICS**

### Kontermutter

Werkstoff: **Stahl**

Ausführung: **Zn-Fe (Cr III)**

Gewinde: **BSP - METRISCHE**

### Contrecrous

Matériel: **acier**

Traitement: **Zn-Fe (Cr III)**

Taraudage: **BSP - METRIQUES**

## CTR





**DNP Industriale Srl**  
Via Buozzi 10 - 20861, Brugherio (MB) ITALY  
Office +39 039 877451  
[www.dnp.it](http://www.dnp.it) - [info@dnp.it](mailto:info@dnp.it)

**DNP Americas**  
860 FM517 Alvin, TX 77511 - USA  
Office +1 281 388 0253  
[www.dnpamericas.com](http://www.dnpamericas.com)